



Premium-Highlights
Ihr Haus. Ihre Tür. Ihr Stil.

BE
FENSTER + TÜREN

RODENBERG 
GESICHTER EINER TÜR

MADE IN GERMANY HOCHWERTIG

INNOVATIV ENERGIEEFFIZIENT

MUSTERGESCHÜTZT SICHER





MODERN

Seite 4 – 63



GLAS & ELEGANZ

Seite 64 – 71



EXKLUSIV

Seite 72 – 105



KLASSISCH

Seite 106 – 137

TECHNIK & ZUBEHÖR

Ornamentgläser	138
Schmuckverglasungen	139
Sicherheit / Wärmeschutz	140 – 141
Griffe und Zubehör	142 – 149
Bauarten	150
Modell-Index	151

MODERN

Innovativ

Elegant

Puristisch

Frisch

Dezent

Dekorativ

Klar

Geradlinig





6877-54 S. 6



6718-54 S. 9



6876-54 S. 10



6878-54 S. 11



6184-54 S. 11



6864-54 S. 12



6760-76 S. 13



RA-100 S. 14



6497-90 S. 18



6873-93 S. 20



6778-94 S. 23



6172-94 S. 23



6759-92 S. 26



6860-92 S. 27



6861-92 S. 27



6420-50 S. 28



6188-52 S. 29



6418-50 S. 30



6847-50 S. 31



6524-74 S. 32



6568-50 S. 33



6821-52 S. 33



6777-52 S. 34



6560-73 S. 36



6427-71 S. 37



6469-76 S. 37



6409-56 S. 38



6761-52 S. 40



6764-50 S. 41



6559-52 S. 41



6508-50 S. 43



6537-50 S. 45



6810-50 S. 46



6817-79 S. 48



6333-50 S. 50



6931-59 S. 52



6168-52 S. 52



6516-50 S. 53



6441-56 S. 54



6514-52 S. 55



6841-61 S. 56



6525-71 S. 58



6437-73 S. 60



150-60 S. 61



181-71 S. 61



6165-54 S. 62



6438-56 S. 62



6164-54 S. 63

MUSTERGESCHÜTZT

RODENBERG-Modelle sind
musterrechtlich geschützt.

MODERN



| Abbildung rechts |
Modell 6877-54 flächenbündige
Lisenen | Ganzglas-Seitenteil
Extras: Aufsatzfüllung |
RAL 7016 anthrazitgrau |
vollflächig mattiertes Glas
Glas Seitenteil: G 1201 mattiertes
Glas mit klaren Streifen
Griff: 1071-13 Edelstahl/Echtholz,
integriert



MODERN



| Abbildung links |

Modell 6877-54

flächenbündige Lisenen

Extras: Aufsatzfüllung | RAL 7016
anthrazitgrau | Glas Satinato weiß

Griff: 9028-13 Edelstahl, integriert

| Tipp |

Wählen Sie bei einer Vielzahl von Modellen zwischen einer erhabenen oder flächenbündigen Lisenen.

| Detail oben |

Erhabene Lisenen

| Detail unten |

Flächenbündige Lisenen





6718-53 erhabene Lisenen **A**
6718-54 flächenbündige Lisenen



6718-53 erhabene Lisenen **B**
6718-54 flächenbündige Lisenen

A | Modell 6718-54
flächenbündige Lisenen
Extras: Aufsatzfüllung |
Glas Madras Pave weiß
Griff: 1043-13 Edelstahl, integriert

B | Modell 6718-54
flächenbündige Lisenen
Glas: G 500-25 mattiertes Glas
mit klarem Rand
Extras: Aufsatzfüllung |
RAL 7001 silbergrau
Griff: 9027-13 Edelstahl, integriert

| Abbildungen unten |
Innenansicht: Modell 6877-54
mit Ganzglas-Seitenteil
Extras: Aufsatzfüllung beidseitig |
vollflächig mattiertes Glas
Glas Seitenteil: G 1201 mattiertes
Glas mit klaren Streifen
Innendrücker: 2008-13-I Edelstahl



MODERN



6876-53 erhabene Lisenen
6876-54 flächenbündige Lisenen

A

A | Modell 6876-54
flächenbündige Lisenen
Extras: Aufsatzfüllung | RAL 3004
purpurrot Struktur | Glas Satinato weiß
Griff: V 115 Edelstahl mit Fingerscan,
integriert

| Detail oben |
Edelstahlgriff V 115 mit
integriertem Fingerscan

| Detail unten |
Ornamentglas Satinato weiß





6878-53 erhabene Lisenen
6878-54 flächenbündige Lisenen

B



6184-53 erhabene Lisenen
6184-54 flächenbündige Lisenen

C

B | Modell 6878-54
flächenbündige Lisenen
Glas: G 1164 mattiertes Glas
mit klaren Streifen
Extras: Aufsatzfüllung |
Designsockel SB 703-1
Griff: 1039-13 Edelstahl, integriert

C | Modell 6184-54
flächenbündige Lisenen
Glas: G 1205 mattiertes Glas
mit klaren Streifen
Extras: Aufsatzfüllung |
Griff: 1044-13 Edelstahl, integriert

| Abbildungen unten |
Modell 6876-54 flächenbündige
Lisenen | Ganzglas-Seitenteil
Extras: Aufsatzfüllung | RAL 7016
anthrazitgrau | Glas Satinato weiß
Griff: 9027-13 Edelstahl, integriert



MODERN



A | Modell 6864-54
flächenbündige Lisenen
Extras: Aufsatzfüllung |
Glas Satinato weiß
Griff: V 105 Edelstahl, integriert



6760-76

B



6760-76

C

B | **Modell 6760-76** Applikation –
Edelstahldesign flächenbündig
Extras: Aufsatzfüllung |
Glas Satinato weiß
Griffschale: V 106 Edelstahl, integriert

C | **Modell 6760-76** Applikation –
Edelstahldesign flächenbündig
Extras: Aufsatzfüllung | RAL 7001
silbergrau | Glas Madras Opus weiß
Griff: 9028-13 Edelstahl, integriert

| Abbildungen unten |
Modell 6864-54 flächenbündige
Lisenen | Ganzglas-Seitenteil
Extras: Aufsatzfüllung |
RAL 7016 anthrazitgrau | vollflächig
mattiertes Glas
Glas Seitenteil: G 1238 mattiertes
Glas mit klaren Streifen
Griff: V 105 Edelstahl, integriert



MODERN

INDOOR- DESIGN

Gestaltungsvarianten für die Innenseite Ihrer Haustür – Der Eingangsbereich ist die äußere Visitenkarte eines Hauses, aber auch von innen muss eine Haustür nicht langweilig sein, sondern kann aktiv in die Gestaltung des Flurs einbezogen werden.

SPIEGEL- KOLLEKTION

Wählen Sie für Ihre geschlossene Haustür eine unserer vier Varianten: Spiegel seitlich versetzt, mittig, vollflächig oder vollflächig mit einer matten Fläche.

RA-100
Mittig



RA-200
Seitlich



RA-300
Teilfläche mattiert



RA-350
Vollflächig



| Abbildung rechts |

RA-300 Zusatzausstattung Spiegel innen | Teilfläche mattiert

Glas Seitenteil: G 500-25 mattiertes Glas mit klarem Rand

Innendrücker: 2008-13-I Edelstahl

Lieferbar für geschlossene, unverglaste Modelle.





MODERN

MEMOBOARD

Die Innenansicht RA-900 Memoboard kombiniert Funktionalität mit Design. Wichtige sowie schöne Erinnerungen, beispielsweise an den traumhaften Urlaub, wichtige Arzttermine oder die Einkaufsliste, können Sie mit den mitgelieferten Magneten auf der Innenseite Ihrer Haustür befestigen.

| Abbildung rechts oben |

RA-900 Zusatzausstattung
Memoboard

Glas Seitenteil: G 500-25 mattiertes

Glas mit klarem Rand

Innendrücker: 2008-13-I Edelstahl

Lieferbar für geschlossene, unverglaste Modelle.



VITREALE

„Italian made glass for
architecture and design“

In der Nähe von Mailand entstehen diese Glas-Applikationen „Vitreal“ zur Gestaltung Ihrer Innenansicht. Das verspiegelte Flachglas, mit speziellen Effekten, ist ein optisches Highlight für Ihren Eingangsbereich. Matte Textur in leichtem Relief auf schimmernd satiniertem Untergrund, sehr unempfindlich gegen Fingerabdrücke – innovativ, originell und praktisch. Vitreal ist erhältlich in den Varianten Silber und Bronze.

| Abbildung rechts unten |

RA-550 Zusatzausstattung

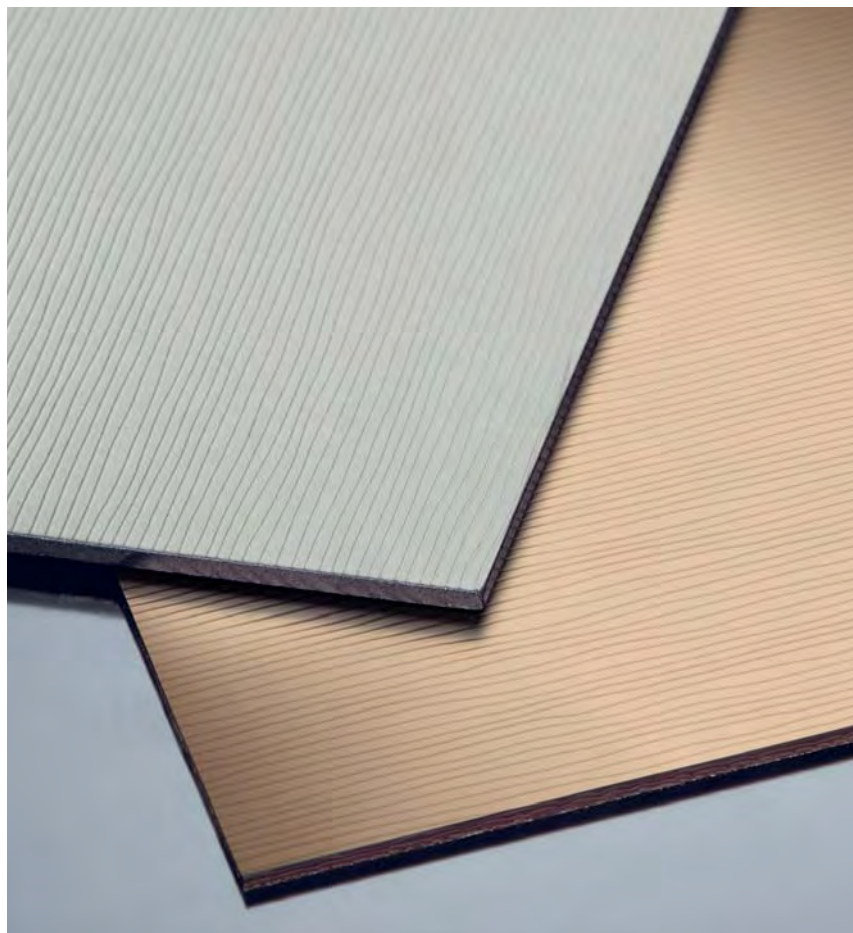
Vitreal | Silber

Glas Seitenteil: G 500-25 mattiertes

Glas mit klarem Rand

Innendrücker: 2008-13-I Edelstahl

Lieferbar für geschlossene, unverglaste Modelle.





MODERN



6497-90

A



6497-90

B

A | **Modell 6497-90**
Extras: Aufsatzfüllung | RAL 7016 anthrazitgrau | Designsockel SB 703-1
Griff: 1073-13 Edelstahl/Holzdekor, integriert

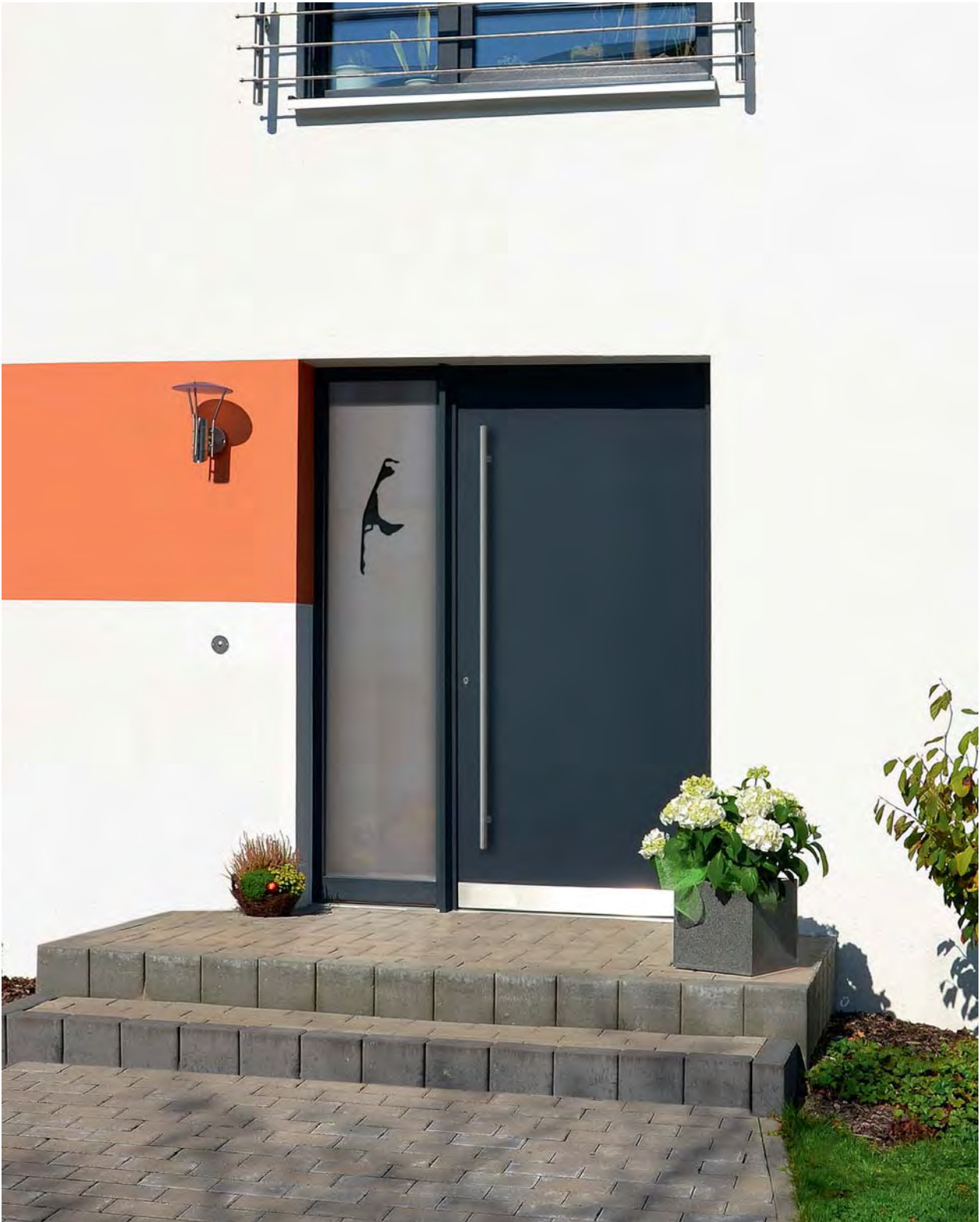


6497-90

C

B | **Modell 6497-90**
Extras: Aufsatzfüllung | Dekor AnTeak | Designsockel SB 710-9
Griff: 1044-13 Edelstahl, integriert

C | **Modell 6497-90**
Extras: Aufsatzfüllung | Designsockel SB 703-1
Griffschale: V 107 Edelstahl, integriert



| Abbildung oben |
Modell 6497-90 mit Ganzglas-Seitenteil
Extras: Aufsatzfüllung | RAL 7016
 anthrazitgrau | Designsockel SB 710-9
Glas Seitenteil: G 501 mattiertes Glas
 mit klarem Motiv (Sylt)
Griff: 9028-13 Edelstahl, integriert

MODERN



6873-93 erhabene Lisenen
6873-94 flächenbündige Lisenen

A

A | **Modell 6873-94**
flächenbündige Lisenen
Extras: Aufsatzfüllung
Griff: 1127-13 Edelstahl mit digitalem Türspion, integriert

| Abbildung rechts |
Innenansicht: Modell 6873-94
mit flächenbündigem Überwachungs-
bildschirm zum Griff 1127-13
Extras: Aufsatzfüllung beidseitig
Innendrücker: 2008-13-I Edelstahl

| Detail oben |
Edelstahlgriff 1127-13 mit
digitalem Türspion

| Detail unten |
Wählen Sie zwischen aufgesetzt mon-
tierten oder flächenbündig montierten
Überwachungsbildschirm.
Die Montage des Bildschirms erfolgt
auf der Innenseite Ihrer Haustür in
einer Höhe von ca. 1600 mm.
Weitere Varianten siehe Seite 143.



Variante 1 |

**Überwachungs-
bildschirm
aufgesetzt
montiert.**



Variante 2 |

**Überwachungs-
bildschirm
flächenbündig
montiert.**



Edelstahlgriff mit digitalem Türspion.

MODERN



MODERN



Modell 6872-94 flächenbündige Lisenen | Ganzglas-Seitenteil | **Extras:** Aufsatzfüllung | RAL 3005 weinrot | Designsockel SB 703-1
Glas Seitenteil: G 3001-94 Satinato weiß | Lisenen im Scheibenzwischenraum (auch erhältlich mit Klarglas) | **Griff:** 9028-13 Edelstahl, integriert

A | Modell 6872-94

flächenbündige Lisenen

Extras: Aufsatzfüllung

Griff: 1127-13 Edelstahl mit digitalem

Türspion, integriert

Detail Türspion siehe Seite 20.



6872-93 erhabene Lisenen **A**
6872-94 flächenbündige Lisenen



6868-93 erhabene Lisenen **B**
6868-94 flächenbündige Lisenen



6778-93 erhabene Lisenen **C**
6778-94 flächenbündige Lisenen



6172-93 erhabene Lisenen **D**
6172-94 flächenbündige Lisenen

C | Modell 6778-94

flächenbündige Lisenen

Extras: Aufsatzfüllung

Griff: 9028-13 Edelstahl, integriert

D | Modell 6172-94

flächenbündige Lisenen

Extras: Aufsatzfüllung | RAL 7001

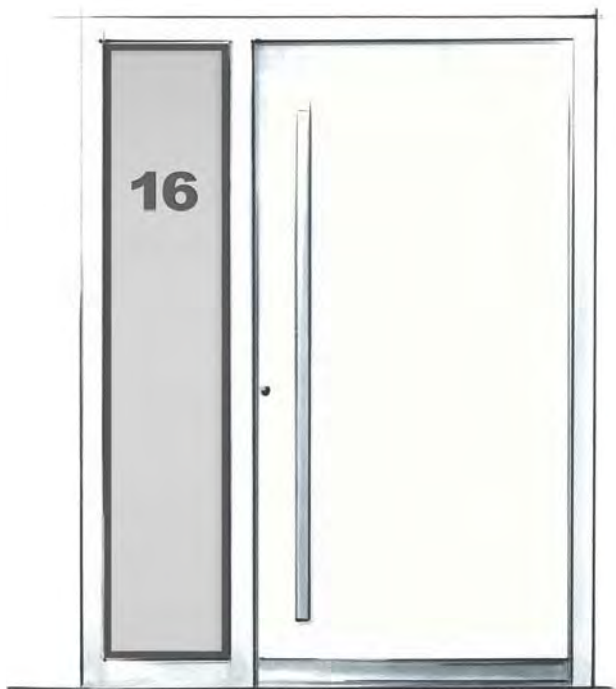
silbergrau | Designsockel SB 703-1

Griff: 1042-13 Edelstahl, integriert

MODERN

Gestaltungsvarianten für Ihr Ganzglas-Seitenteil.

Die Gestaltung der Haustür verleiht Ihrem Heim Persönlichkeit. Neben der Haustür ist das Seitenteil ein weiteres Gestaltungselement des Eingangsbereiches. Lassen Sie Licht in Ihren Raum aber ungewollte Blicke draußen. Wählen Sie die Gestaltung passend zu Ihrem Türmodell oder seien Sie selbst Designer und verleihen Ihrer Haustüranlage einen unverwechselbaren Charme.



| Variante C |

Verglasung individuell.

Elegant und edel gelöst –
Ihre Hausnummer als klares
Motiv im Seitenteil integriert.
So entsteht eine harmonische
Einheit im Eingangsbereich.
Beispiel auf Seite 60



| Variante B |

Verglasung „mattiertes Glas
mit klarem Rand“.

„Der Klassiker“ –
Passt zu jedem Modell.
Modern und stilsicher.
Beispiel auf Seite 91



| Variante C |

Verglasung „mattiertes Glas
mit klaren Streifen“ –
optional klare Streifen +
klarer Rand.

Perfekt zu Modellen mit
Lisenen oder Nuten. Die
Anzahl der klaren Streifen
variiert passend zum Modell.
Beispiel auf Seite 7



| Variante C |

Verglasung individuell.

Silhouette der Insel Sylt (G 501) oder gestalten Sie ganz individuell Ihr Wunschseitenteil mit Familienname, Tiermotiv, etc. (G 520 - Preis auf Anfrage). So entsteht Ihr ganz persönlicher Hauszugang – ein Unikat!
Beispiel auf Seite 19



| Variante D |

Verglasungen explizit abgestimmt auf die Modelle.

Vorschläge unserer Designer finden Sie direkt bei den Modellen.
Beispiel auf Seite 131



| Variante F |

Verglasung „mattiertes Glas mit klarem Rand und klaren Streifen | Lisenen im Scheibenzwischenraum“.

Perfekt zu Modellen mit Lisenen oder Nuten. Die Anzahl der Lisenen variiert passend zum Modell.
Beispiel auf Seite 67



| Variante G |

Verglasung Satinato weiß Lisenen im Scheibenzwischenraum – auch erhältlich mit Klarglas.

Perfekt zu Modellen mit Lisenen oder Nuten. Die Anzahl der Lisenen variiert passend zum Modell.
Beispiel auf Seite 22

MODERN





6860-92

A



6862-92

B

A | Modell 6860-92

Extras: Aufsatzfüllung |
Designsockel SB 703-1

Griff: V 105 Edelstahl waagrecht
montiert, integriert

B | Modell 6862-92

Extras: Aufsatzfüllung |
Designsockel SB 703-1

Griff: 1042-13 Edelstahl, integriert

**C | Modell 6861-92 mit Ganzglas-
Seitenteil**

Extras: Aufsatzfüllung | RAL 7001
silbergrau | Designsockel SB 710-9

Glas Seitenteil: G 1190 mattiertes Glas
mit klarem Rand und klaren Streifen

Griffschale: V 107 Edelstahl, integriert

| Abbildungen links |

**Modell 6759-92 mit Ganzglas-
Seitenteil**

Extras: Aufsatzfüllung | RAL 7016
anthrazitgrau | Designsockel SB 710-9

Glas Seitenteil: G 1363 mattiertes
Glas mit klaren Streifen

Griff: 1044-13 Edelstahl, integriert



6861-92

C

MODERN



| Abbildung oben |

Modell 6420-50 mit Ganzglas-
Seitenteilen

Glas: Klarglas

Extras: Aufsatzfüllung | RAL 5014
taubenblau | Designsockel SB 710-9

Griff: 9027-13 Edelstahl, integriert



6188-52

A



6188-52

B



6420-50

C

A | **Modell 6188-52**
Extras: Aufsatzfüllung |
Glas Satinato weiß
Griffschale: V 100 Edelstahl,
integriert

B | **Modell 6188-52**
Extras: Aufsatzfüllung | RAL 7001
silbergrau | Glas Madras Pave weiß
Griffschale: V 100 Edelstahl,
integriert

C | **Modell 6420-50**
Extras: Aufsatzfüllung | Glas Madras
Opus weiß | Designsockel SB 703-1
Griff: 1071-13 Edelstahl/Echtholz,
integriert

MODERN

A | Modell 6418-50

Glas: G 500-25 mattiertes Glas mit klarem Rand

Extras: Aufsatzfüllung | Designsockel SB 703-1

Griff: 9023-13 Edelstahl, integriert



6418-50

A

B | Modell 6418-61

Extras: Glas Mastercarré weiß

Griff: 9023-13 Edelstahl



6418-61

B

| Abbildungen unten |

Modell 6418-74 umlaufend flächenbündige Lisenen | Ganzglas-Seitenteil | Aufsatzfüllung | RAL 3004 purpurrot Struktur | Glas Satinato weiß | **Griff:** 9023-13 Edelstahl, integriert





6847-61

C



6847-71

D



6847-50

E

C | **Modell 6847-61**
Extras: Glas Ornament 504 weiß
Griff: 1040-13 Edelstahl

D | **Modell 6847-71** | Rahmen-
 Edelstahl-Design flächenbündig
Extras: Aufsatzfüllung | RAL 7016
 anthrazitgrau | Glas Mastercarré weiß |
 Designsockel SB 703-1
Griff: 1041-13 Edelstahl, integriert

E | **Modell 6847-50**
Extras: Aufsatzfüllung | Dekor
 Siena Noce | Glas Satinato weiß |
 Designsockel SB 703-1
Griff: 1041-13 Edelstahl, integriert

MODERN



A | Modell 6524-74 umlaufend
flächenbündige Lisenen
Extras: Aufsatzfüllung | Dekor Siena
Noce | Glas Satinato weiß
Griff: V 115 Edelstahl mit
Fingerscan, integriert



6568-50

B



6821-52

C

B | Modell 6568-50

Extras: Aufsatzfüllung | Glas Cannes weiß | Designsockel SB 703-1

Griff: 9025-13 Edelstahl, integriert

C | Modell 6821-52

Glas: G 1329 mattiertes Glas mit klaren Streifen

Extras: Aufsatzfüllung

Griff: 1040-13 Edelstahl, integriert

| Abbildung unten |

Modell 6821-52

Glas: G 1329 mattiertes Glas mit klaren Streifen

Extras: Aufsatzfüllung | Dekor Grau

Griff: 1040-13 Edelstahl, integriert



MODERN



| Detail |

Modell 6777-52 | Edelstahlgriff
V 115 mit integriertem Fingerscan

| Abbildung rechts |

Modell 6777-52 mit Ganzglas-
Seitenteilen

Extras: Aufsatzfüllung | RAL 3004
purpurrot Struktur | mattiertes Glas

Glas Seitenteile: G 1376 mattiertes
Glas mit klaren Streifen

Griff: V 115 Edelstahl mit Fingerscan,
integriert



MODERN



| Abbildung oben |
Modell 6560-73 Rahmen –
Edelstahldesign flächenbündig |
Ganzglas-Seitenteil
Glas: G 1150 mattiertes Glas
mit klaren Streifen
Extras: Aufsatzfüllung | RAL 7012
basaltgrau
Griff: 9027-13 Edelstahl, integriert



6427-71

A



6469-76

B



6560-73

C

A | **Modell 6427-71** Rahmen –
Edelstahldesign flächenbündig
Glas: G 1255 mattiertes Glas
mit klarem Rand
Griff: 9224-13 Edelstahl

B | **Modell 6469-76** Applikation –
Edelstahldesign flächenbündig |
Edelstahl-Zierbügel V 56
Extras: Aufsatzfüllung | RAL 7016
anthrazitgrau | Glas Mastercarré weiß
Griff: 1039-13 Edelstahl, integriert

C | **Modell 6560-73** Rahmen –
Edelstahldesign flächenbündig
Glas: G 1150 mattiertes Glas
mit klaren Streifen
Extras: Aufsatzfüllung |
Designsockel SB 703-1
Griff: 1039-13 Edelstahl, integriert

MODERN



6409-56

A

A | **Modell 6409-56** Applikationen –
Edelstahldesign flächenbündig
Glas: G 1214 mattiertes Glas
mit klaren Streifen und Glasstäben
Extras: Aufsatzfüllung
Griff: 9027-13 Edelstahl, integriert

| Abbildung rechts |
Modell 6409-56 Applikationen –
Edelstahldesign flächenbündig
Glas: G 1367 mattiertes Glas
mit klaren Streifen
Extras: Aufsatzfüllung |
RAL 7016 anthrazitgrau
Griff: 9027-13 Edelstahl, integriert

| Detail oben |
Modell 6409-56 | G 1214 mattiertes
Glas mit klaren Streifen und
Glasstäben

| Detail unten |
Modell 6409-56 | G 1367 mattiertes
Glas mit klaren Streifen





MODERN



| Abbildung oben |

Modell 6761-52 mit Ganzglas-Seitenteil

Glas: G 1365 mattiertes Glas
mit klaren Streifen

Extras: Aufsatzfüllung | RAL 3004
purpurrot | Designsockel SB 703-1

Griff: 9027-13 Edelstahl, integriert



6761-52

A



6764-50

B

A | **Modell 6761-52**

Glas: G 1365 mattiertes Glas mit klaren Streifen

Extras: Aufsatzfüllung |

Designsockel SB 703-1

Griff: 9027-13 Edelstahl, integriert

B | **Modell 6764-50**

Extras: Aufsatzfüllung | RAL 7001

silbergrau | Glas Satinato weiß |

Designsockel SB 703-1

Griff: 9027-13 Edelstahl, integriert

C | **Modell 6559-52** mit Ganzglas-Seitenteilen

Glas: G 913 mattiertes Glas mit klaren Streifen

Extras: Aufsatzfüllung |

Designsockel SB 710-9

Griff: 1039-13 Edelstahl, integriert



6559-52

C

MODERN



| Abbildung oben |

Modell 6508-74 umlaufend flächenbündige Lisene | Ganzglas-Seitenteil

Glas: G 1182 mattiertes Glas mit waagerechten und senkrechten filigranen, klaren Streifen

Extras: Aufsatzfüllung | RAL 7016 anthrazitgrau | Designsockel SB 703-1

Griffschale: V 106 Edelstahl, integriert



6508-50

A



6508-61

B



6508-71

C

A | **Modell 6508-50**
Glas: G 914 mattiertes Glas mit klaren Streifen
Extras: Aufsatzfüllung | Designsockel SB 703-1
Griff: 9025-13 Edelstahl, integriert

B | **Modell 6508-61**
Extras: Aufsatzfüllung | Dekor Siena Noce | Glas Madras Uadi weiß
Griff: 1039-13 Edelstahl, integriert

C | **Modell 6508-71** Rahmen – Edelstahldesign flächenbündig
Glas: G 1275 mattiertes Glas mit klarem Motiv
Extras: Aufsatzfüllung | RAL 7001 silbergrau | Designsockel SB 703-1
Griff: 9025-13 Edelstahl, integriert

MODERN



A | Modell 6537-74 umlaufend
flächenbündige Lisene
Glas: G 914 mattiertes Glas
mit klaren Streifen
Extras: Aufsatzfüllung | RAL 7016
anthrazitgrau Struktur | Designsockel
SB 703-1
Griff: 9023-13 Edelstahl, integriert



6537-50

B



6537-61

C

B | Modell 6537-50

Glas: G 1182 mattiertes Glas mit waagerechten und senkrechten filigranen, klaren Streifen

Extras: Aufsatzfüllung | Designsockel SB 710-9

Griff: 1041-13 Edelstahl, integriert

C | Modell 6537-61

Extras: Aufsatzfüllung | Dekor Golden Oak | Glas Satinato weiß

Glas: Satinato weiß

Griff: 9023-13 Edelstahl, integriert

| Abbildungen unten |

Modell 6537-71 Rahmen – Edelstahl design flächenbündig | Ganzglas-Seitenteil

Glas: G 1257 mattiertes Glas mit klaren Streifen

Extras: Aufsatzfüllung | Designsockel SB 703-1

Glas: Satinato weiß

Griff: 9027-13 Edelstahl, integriert



MODERN



| Abbildung oben |

Modell 6810-50 mit Ganzglas-Seitenteilen

Glas: G 1212 mattiertes Glas mit klarem Rand, klaren Streifen und Strukturglas-Applikationen

Extras: Aufsatzfüllung | RAL 7016 anthrazitgrau | Designsockel SB 710-9

Griff: 1040-13 Edelstahl, integriert



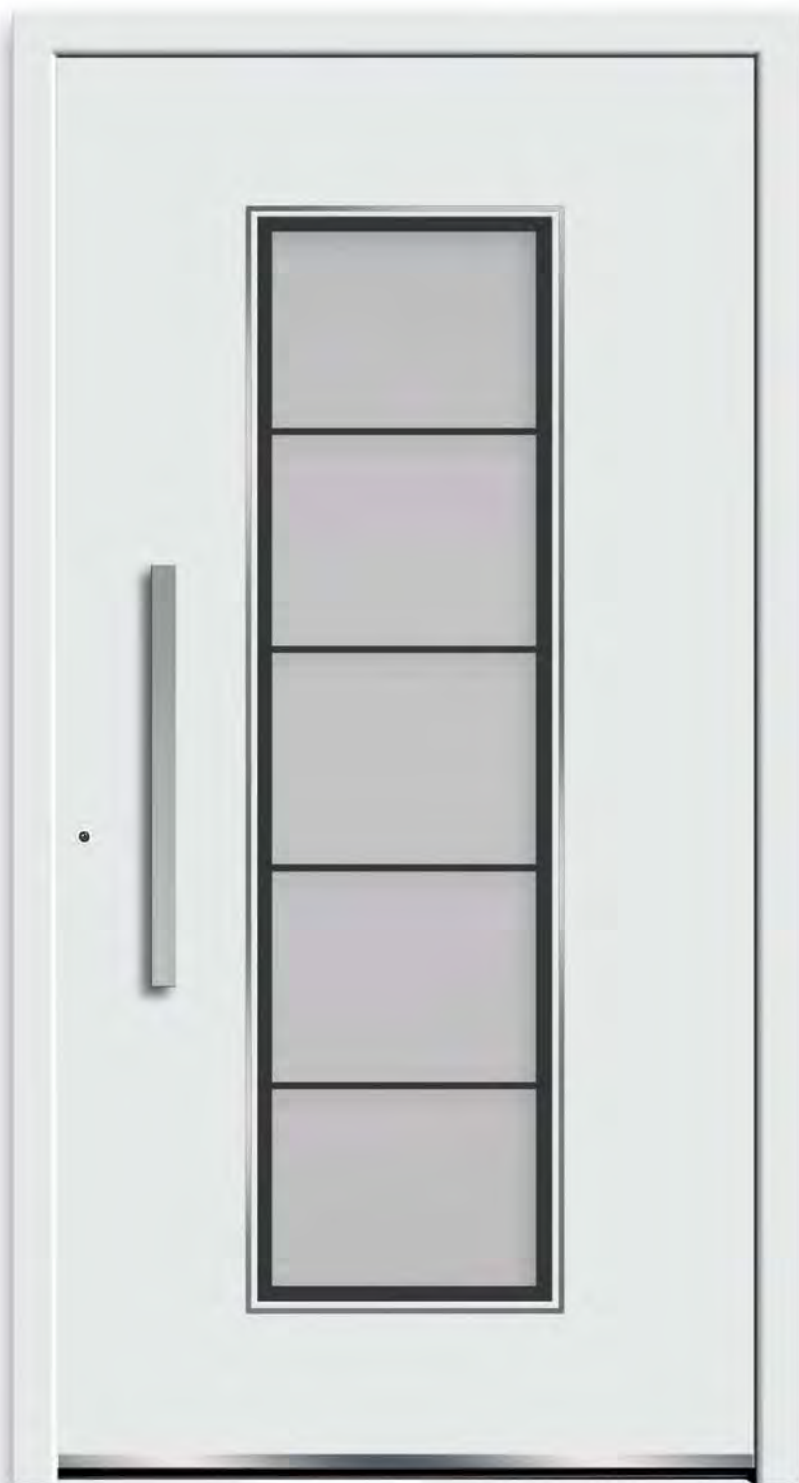
6810-52

A



6810-50

B



6810-74 flächenbündige Lisene

C

A | Modell 6810-52
Glas: G 1369 mattiertes Glas
 mit klaren Streifen
Extras: Aufsatzfüllung
Griff: 1041-13 Edelstahl, integriert

B | Modell 6810-50
Glas: G 1153 mattiertes Glas
 mit halbtransparentem Motiv
Extras: Aufsatzfüllung |
 RAL 3004 purpurrot |
 Designsockel SB 703-1
Griff: 1017-13 Edelstahl, integriert

C | Modell 6810-74 umlaufend
 flächenbündige Lisene
Glas: G 1370 mattiertes Glas mit
 klarem Rand und klaren Streifen
Extras: Aufsatzfüllung |
 Designsockel SB 703-1
Griff: 1039-13 Edelstahl, integriert

MODERN



6817-79

A

A | **Modell 6817-79** erhabener
Rahmen und Zierbügel – Edelstahl
Glas: G 1154 mattiertes Glas
mit klarem Rand und klaren Streifen
Extras: Aufsatzfüllung |
Designsockel SB 703-1
Griff: 9027-13 Edelstahl, integriert

| Detail oben |
Modell 6817-79 | erhabener
Rahmen und Zierbügel – Edelstahl

| Detail unten |
Modell 6817-79 | erhabener
Rahmen – Edelstahl



Erhabene Rahmen für eine edle Optik.



6817-70

B



6817-79

C

B | **Modell 6817-70** erhabener Rahmen – Edelstahl
Glas: G 1154 mattiertes Glas mit klarem Rand und klaren Streifen
Extras: Aufsatzfüllung | Designsockel SB 703-1
Griff: 1039-13 Edelstahl, integriert

C | **Modell 6817-79** erhabener Rahmen und Zierbügel – Edelstahl
Glas: G 1154 mattiertes Glas mit klarem Rand und klaren Streifen
Extras: Aufsatzfüllung | RAL 7016 anthrazitgrau | Designsockel SB 703-1
Griff: 9027-13 Edelstahl, integriert

| Abbildungen unten |
Modell 6817-79 erhabener Rahmen und Zierbügel – Edelstahl | Ganzglas-Seitenteile
Glas: G 1154 mattiertes Glas mit klarem Rand und klaren Streifen
Extras: Aufsatzfüllung
Griff: 9023-13 Edelstahl, integriert



MODERN

A | Modell 6333-50

Glas: G 1333 mattiertes Glas mit klaren Streifen

Extras: RAL 7001 silbergrau

Griff: 9027-13 Edelstahl, integriert

Nur als Einsatzfüllung lieferbar!



6333-50

A

B | Modell 6333-50

Glas: G 1334 mattiertes Glas mit klaren Streifen | Lisenen im Scheibenzwischenraum

Griff: 1071-13 Edelstahl/Echtholz, integriert

Nur als Einsatzfüllung lieferbar!



6333-50

B

C | Modell 6333-50

Glas: G 1330 mattiertes Glas mit klaren Streifen und klarem Motiv | Applikation - Edelstahl-Design im Scheibenzwischenraum

Extras: RAL 3004 purpurrot

Griff: 9027-13 Edelstahl, integriert

Nur als Einsatzfüllung lieferbar!



6333-50

C

D | Modell 6333-50

Glas: G 1331 mattiertes Glas mit klaren Streifen und klarem Motiv

Extras: RAL 7016 anthrazitgrau

Griff: 9027-13 Edelstahl, integriert

Nur als Einsatzfüllung lieferbar!



6333-50

D



Modell 6333-50 | Glas: G 1332 mattiertes Glas mit klaren Quadraten | Lisenen im Scheibenzwischenraum | Extras: RAL 7016 anthrazitgrau
 Griff: 1042-13 Edelstahl, integriert | *Nur als Einsatzfüllung lieferbar!*

MODERN

A | Modell 6931-59

Edelstahl-Zierbügel V40

Glas: G 1818 echter Rillenschliff
auf halbtransparentem Glas

Griff: 9023-13 Edelstahl

Nur als Einsatzfüllung lieferbar!

B | Modell 6168-52

Glas: G 1226 mattiertes Glas
mit klaren Streifen

Griff: 1043-13 Edelstahl

Nur als Einsatzfüllung lieferbar!



6931-59

A



6168-52

B





6516-50

C



6516-50

D

C | Modell 6516-50

Glas: G 957 mattiertes Glas mit klarem Rand und klaren Streifen

Extras: Edelstahl-Zierstange V 41

Griff: 1064-13-G Edelstahl

Nur als Einsatzfüllung lieferbar!

D | Modell 6516-50

Glas: G 1225 mattiertes Glas mit senkrechtem und waagerechten klaren Streifen

Extras: Dekor Golden Oak

Griff: 1040-13 Edelstahl

Nur als Einsatzfüllung lieferbar!

E | Modell 6516-52

mit Ganzglas-Seitenteil

Glas: G 1225 mattiertes Glas

mit senkrechtem und waagerechten klaren Streifen

Griff: 9026-13 Edelstahl

Nur als Einsatzfüllung lieferbar!

| Abbildung links |

Innenansicht: Modell 6931-59

Glas: G 1818 echter Rillenschliff auf halbtransparentem Glas

Extras: RAL 7016 anthrazitgrau

Innendrücker: 2009-13-I Edelstahl

Nur als Einsatzfüllung lieferbar!



6516-52

E

MODERN





6514-52

A



6514-52

B

A | **Modell 6514-52**

Glas: G 961 mattiertes Glas mit klaren Streifen

Extras: Aufsatzfüllung | RAL 7001 silbergrau / weiß

Griff: 9027-13 Edelstahl, integriert

B | **Modell 6514-52**

Glas: G 961 mattiertes Glas mit klaren Streifen

Extras: Aufsatzfüllung | RAL 7012 basaltgrau

Griff: 1043-13 Edelstahl, integriert

C | **Modell 6441-56** Applikation – Edelstahl design flächenbündig | Ganzglas- Seitenteil

Glas: G 994 mattiertes Glas mit klaren Streifen und klarem Motiv

Extras: Aufsatzfüllung
Griff: 1080-13 Edelstahl, integriert

| Abbildung links |

Modell 6441-56 Applikation – Edelstahl design flächenbündig | Ganzglas-Seitenteilen

Glas: G 994 mattiertes Glas mit klaren Streifen und klarem Motiv

Extras: Aufsatzfüllung | RAL 7001 silbergrau

Griff: 1044-13 Edelstahl, integriert



6441-56

C

MODERN



6841-61

A



6841-50

B

A | **Modell 6841-61**
Glas: G 1114 mattiertes Glas mit klarem Motiv und klaren Glassteinen
Extras: Aufsatzfüllung | RAL 7001 silbergrau | Designsockel SB 703-1
Griff: 1007-13 Edelstahl



6841-71

C

B | **Modell 6841-50**
Glas: G 1271 mattiertes Glas mit klaren Streifen
Extras: Aufsatzfüllung | Dekor Nussbaum | Designsockel SB 703-1
Griff: 9054-13 Edelstahl



C | **Modell 6841-71** Rahmen – Edelstahl design flächenbündig
Glas: G 1113 mattiertes Glas mit klarem Motiv und Applikationen aus Swarovski® Kristallen
Extras: Aufsatzfüllung | Designsockel SB 703-1
Griff: V 105 Edelstahl, integriert



| Abbildung oben |
Innenansicht: Modell 6841-71
Rahmen – Edelstahl design
Glas: G 1113 mattiertes Glas mit
klarem Motiv und Applikationen aus
Swarovski® Kristallen
Extras: RAL 7016 anthrazitgrau
Innendrücker: 2009-13-I Edelstahl

MODERN



6525-65

A



6525-50

B



6525-71

C

A | Modell 6525-65

Glas: G 1123 mattiertes Glas mit klaren Randstreifen und Applikationen aus Swarovski® Kristallen

Extras: Aufsatzfüllung | Designsocket SB 703-1

Griff: 9022-13 Edelstahl

B | Modell 6525-50

Extras: Aufsatzfüllung | Glas Madras Punto weiß

Griff: 9027-13 Edelstahl, integriert



C | Modell 6525-71 Rahmen – Edelstahl design flächenbündig

Glas: G 1122 mattiertes Glas mit klaren Streifen und Applikationen aus Swarovski® Kristallen

Extras: Aufsatzfüllung | Designsocket SB 703-1

Griff: 9231-13 Edelstahl



| Abbildung oben |
Modell 6525-71 Rahmen –
Edelstahldesign flächenbündig |
Seitenteil
Glas: G 1122 mattiertes Glas mit
klaren Streifen und Applikationen
aus Swarovski® Kristallen
Extras: Aufsatzfüllung |
RAL 7016 anthrazitgrau
Griff: 9027-13 Edelstahl, integriert

MODERN

A | **Modell 6437-73** Rahmen-Edelstahldesign flächenbündig
Extras: Aufsatzfüllung | Glas Masterpoint weiß | Designsockel SB 703-1
Griff: 9055-13 Edelstahl

B | **Modell 6437-52**
Glas: G 500-25 mattiertes Glas mit klarem Rand
Extras: Aufsatzfüllung
Griff: 9055-13 Edelstahl

| Abbildung unten |
Modell 6437-73 Rahmen-Edelstahldesign flächenbündig | Ganzglas-Seitenteile
Glas: G 500-25 mattiertes Glas mit klarem Rand
Extras: Aufsatzfüllung | RAL 7016 anthrazitgrau | Designsockel SB 703-1
Glas Seitenteile: G 515-25 mattiertes Glas mit klarem Rand und Motiv (Hausnummer)
Griff: 9055-13 Edelstahl



6437-73

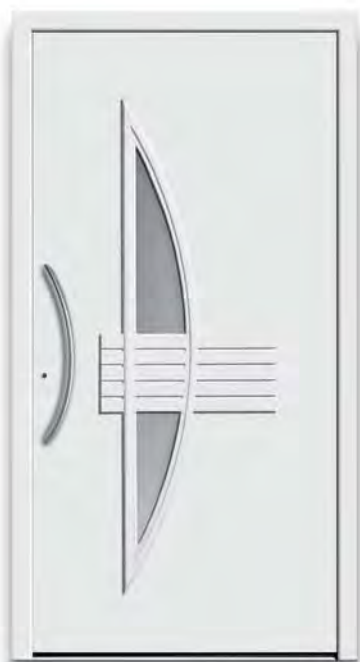
A



6437-52

B





150-60

C



1501-71

D

C | Modell 150-60

Extras: Aufsatzfüllung |

Glas Satinato weiß

Griff: 9054-13 Edelstahl

D | Modell 1501-71 Rahmen und Applikation – Edelstahl design

Glas: G 1117 mattiertes Glas mit klaren Streifen und Applikationen aus Swarovski® Kristallen

Extras: Aufsatzfüllung | RAL 3004 purpurrot | Designsockel SB 703-1

Griff: 1017-13 Edelstahl, integriert



181-71

E



181-71

F

E | Modell 181-71 Rahmen –

Edelstahldesign flächenbündig

Glas: G 505-25 mattiertes Glas mit klarem Rand

Extras: Dekor Nussbaum

Griff: 9056-13 Edelstahl

F | Modell 181-71 Rahmen –

Edelstahldesign flächenbündig

Glas: G 1372 mattiertes Glas mit klaren Streifen und Applikationen aus Swarovski® Kristallen

Extras: Aufsatzfüllung

Griff: 9056-13 Edelstahl



MODERN



6165-54 flächenbündige Lisenen **A**



6165-54 flächenbündige Lisenen **B**

A | Modell 6165-54
flächenbündige Lisenen
Extras: Aufsatzfüllung | Glas Madras
Pave weiß | integrierter Edelstahl-
Designgriff V 78



6438-56 **C**

B | Modell 6165-54
flächenbündige Lisenen
Extras: Aufsatzfüllung | RAL 3004
purpurrot, RAL 7016 anthrazitgrau |
Glas Madras Pave weiß | integrierter
Edelstahl-Designgriff V 78

C | Modell 6438-56 Applikation –
Edelstahldesign flächenbündig
Extras: Aufsatzfüllung | weiß,
Streifen RAL 3004 purpurrot |
Glas Satinato weiß | integrierter
Edelstahl-Designgriff V 78

D | **Modell 6164-54** flächenbündige
Lisenen | Ganzglas-Seitenteile
Glas: G 1222 mattiertes Glas
mit klaren Streifen
Extras: Aufsatzfüllung |
Dekor Siena Noce | Designgriff V 80

| Abbildungen unten |
Modell 6164-54 flächenbündige
Lisenen | Ganzglas-Seitenteil
Glas: G 1223 mattiertes Glas mit
klaren Streifen und handgemeißelten
Glassteinen
Extras: Aufsatzfüllung |
Designgriff V 80



6164-53 erhabene Lisenen
6164-54 flächenbündige Lisenen

D



GLAS & ELEGANZ

Unverwechselbar

Extravagant

Klar

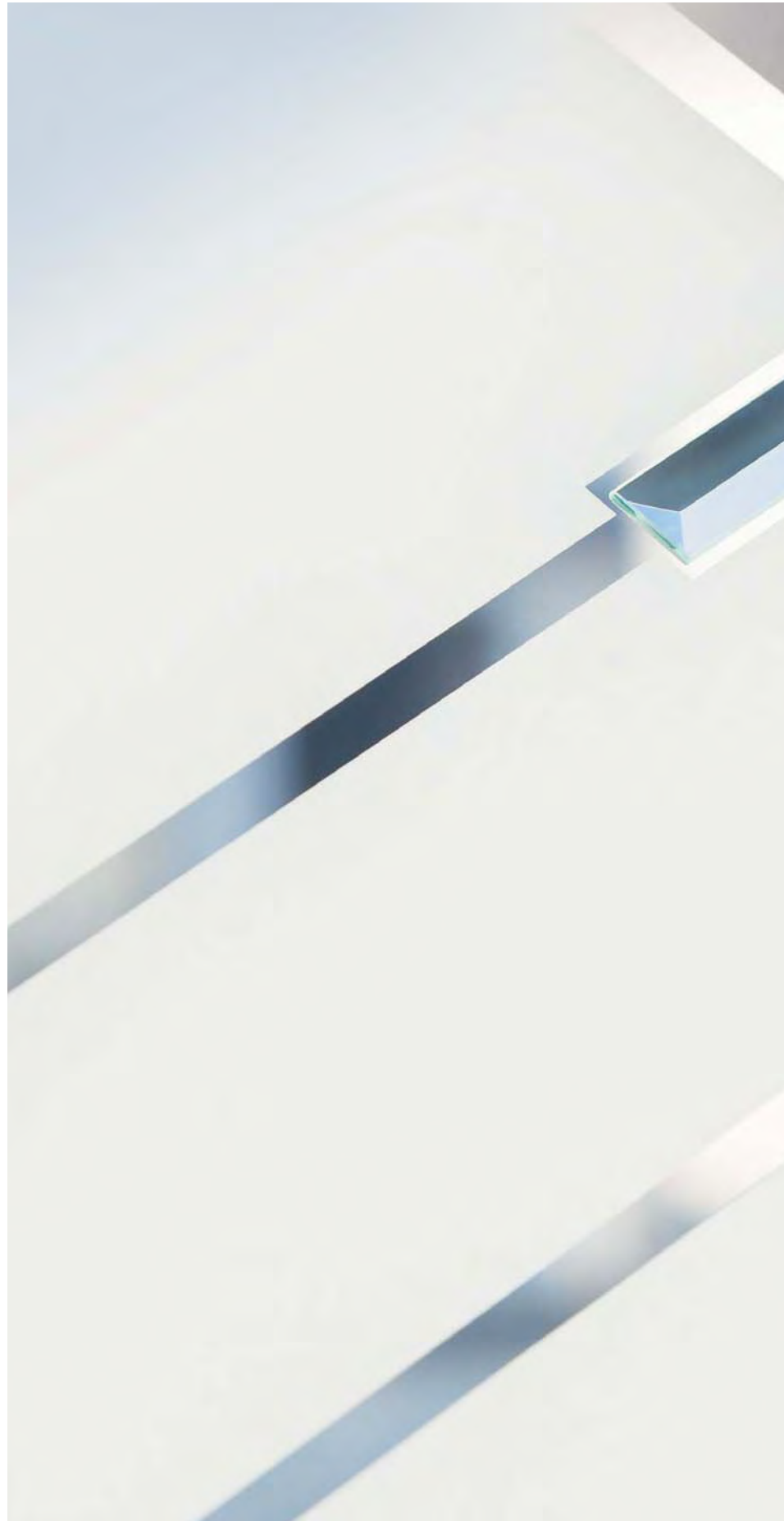
Innovativ

Designorientiert

Brillant

Kreativ

Effektiv





GLAS & ELEGANZ



6231-07

A



6206-05

B

A | Modell 6231-07
3-fach Verglasung: mittlere Scheibe
ESG | mattiertes Glas mit klarem
Motiv und klaren Streifen |
Applikationen – Edelstahl design
Griff: 9024-13 Edelstahl



6272-07

C

B | Modell 6206-05
3-fach Verglasung: mittlere Scheibe
ESG | mattiertes Glas mit klarem
Streifen | Applikationen – Lisenen
Griff: 9024-13 Edelstahl

C | Modell 6272-07
3-fach Verglasung: mittlere Scheibe
ESG | mattiertes Glas mit klarem
Rand, Motiv und Streifen klar |
Applikation – Edelstahl design
Griff: 9024-13 Edelstahl

D | Modell 6203-05

3-fach Verglasung: mittlere Scheibe
ESG | mattiertes Glas mit klarem
Rand und klaren Streifen |
Applikationen – Lisenen
Griff: 9027-13 Edelstahl

| Abbildungen unten |

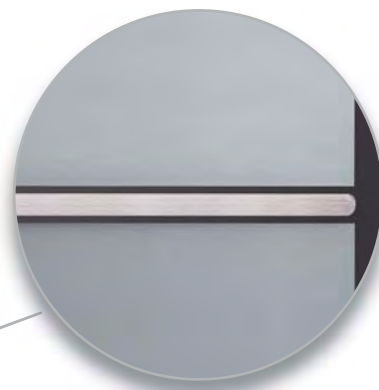
Modell 6203-05 mit Ganzglas-Seitenteil

3-fach Verglasung: mittlere Scheibe
ESG | mattiertes Glas mit klarem
Rand und klaren Streifen |
Applikationen – Lisenen
Griff: 9025-13 Edelstahl



6203-05

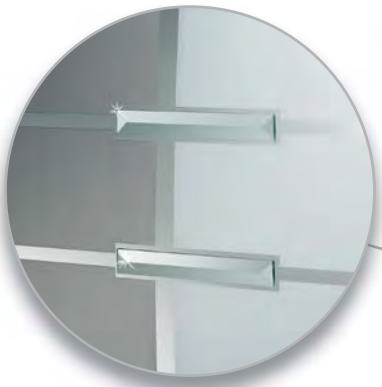
D



| Detail |
Verglasung mattiertes Glas mit
klarem Rand und klaren Streifen |
Applikationen – Lisenen



GLAS & ELEGANZ



| Detail |
Mattiertes und grau-mattiertes Glas
mit klaren Streifen | Applikationen –
Facettensteine klar

A | Modell 6277-02

2-fach Verglasung: mattiertes
und grau-mattiertes Glas mit
klaren Streifen | Applikationen –
Facettensteine klar

Griff: 1040-13 Edelstahl



6277-02

A



6215-02

B

B | Modell 6215-02

2-fach Verglasung: mattiertes und
grau-mattiertes Glas mit klaren
Streifen Applikationen–Facettensteine
klar | **Griff:** 9024-13 Edelstahl

C | Modell 6296-01

2-fach Verglasung: mattiertes Glas
mit klarem Rand und klaren Streifen,
Motiv grau-mattiert

Griff: 9024-13 Edelstahl



6296-01

C



6223-01

D

D | Modell 6223-01

2-fach Verglasung: mattiertes Glas mit
klarem Rand und klaren Streifen

Griff: 9027-13 Edelstahl



6289-01

E



6242-01

F

E | Modell 6289-01

2-fach Verglasung: mattiertes Glas mit klaren Streifen

Griff: 9024-13 Edelstahl

F | Modell 6242-01

2-fach Verglasung: mattiertes Glas mit klaren Streifen und klarem Motiv

Griff: 9024-13 Edelstahl

| Abbildungen unten |

Modell 6242-01 mit Ganzglas-Seitenteil

2-fach Verglasung: mattiertes Glas mit klaren Streifen und klarem Motiv

Griff: 9024-13 Edelstahl



GLAS & ELEGANZ

A | **Modell 6233-09**
zweiteiliges Element
2-fach Verglasung: G 1333
mattiertes Glas mit klaren Streifen
und klarem Motiv
Füllungspanel: weiß
Griff: 1042-13 Edelstahl, integriert

B | **Modell 6233-09**
zweiteiliges Element
2-fach Verglasung: G 1331 mattiertes
Glas mit klaren Streifen und klarem
Motiv | **Extra Füllungspanel:**
Dekor Nussbaum
Griff: 9028-13 Edelstahl, integriert

| Abbildungen unten |
Innenansicht Modell 6233-09
zweiteiliges Element
2-fach Verglasung: G 1331 mattiertes
Glas mit klaren Streifen und
klarem Motiv
Extras: RA-400 | Spiegel vollflächig auf
dem Füllungspanel
Innendrücker: 2008-13-I Edelstahl



6233-09

A



6233-09

B





| Detail |
G 1332 mattiertes Glas mit
Applikationen – Lisenen

6233-09

C

C | **Modell 6233-09**
zweiteiliges Element
3-fach Verglasung: mittlere Scheibe
ESG | G 1332 mattiertes Glas mit
klaren Quadraten |
Applikationen – Lisenen
Extra Füllungspanel: RAL 7001
silbergrau
Griff: 1044-13 Edelstahl, integriert

EXKLUSIV

Brillant

Edel

Kreativ

Effektiv

Luxuriös

Extravagant

Raffiniert

Visionär





6172-84 S. 75



6665-84 S. 76



6878-84 S. 77



6782-84 S. 77



6781-84 S. 77



6665-85 S. 79



6172-85 S. 79



6781-85 S. 80



6782-85 S. 80



6878-85 S. 80



6791-85 S. 81



6790-85 S. 81



6789-85 S. 81



6792-85 S. 81



6665-87 S. 83



6172-87 S. 83



6781-87 S. 84



6782-87 S. 84



6878-87 S. 84



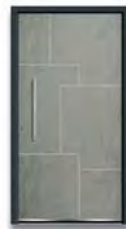
6790-87 S. 85



6791-87 S. 85



6789-87 S. 85



6792-87 S. 85



6864-83 S. 87



6665-83 S. 88



6172-83 S. 88



6173-83 S. 89



6878-83 S. 89



6147-83 S. 90



6146-83 S. 90



6148-83 S. 92



6497-46 S. 93



6973-41 S. 95



6975-40 S. 95



6974-44 S. 95



6409-56 S. 97



6497-90 S. 97



6622-46 S. 99



6621-44 S. 99



6639-99 S.100



6497-88 S.101



1213-41 S.103



1217-41 S.103



1216-40 S.103



1211-40 S.103



6995-41 S.104



6994-41 S.105



6998-41 S.105

EXKLUSIV

MUSTERGESCHÜTZT

RODENBERG-Modelle sind
musterrechtlich geschützt.

EXKLUSIV

KERAMIK ART-CORTEN



Die von uns entwickelte Kollektion lässt Ihre Haustür in neuem „alten“ Glanz erstrahlen. Mit der charakteristischen Optik von Corten-Stahl setzen Sie ganz besondere Akzente in Ihrem Eingangsbereich. Ein Hingucker bei dem Qualität, puristisches Design und Ästhetik gleichermaßen auf den Betrachter wirken. Doch nicht nur die Optik überzeugt, auch die Haptik ist täuschend echt nachempfunden und die kratz-feste Oberfläche sorgt für eine unkomplizierte Handhabung.



EXKLUSIV

Modell 6172-84 erhabene Lisenen | Art-Corten | Aufsatzfüllung | Glas Seitenteil: G 1338 mattiertes Glas mit klaren Streifen | Griff: V 118 Edelstahl mit Fingerscan, integriert

EXKLUSIV



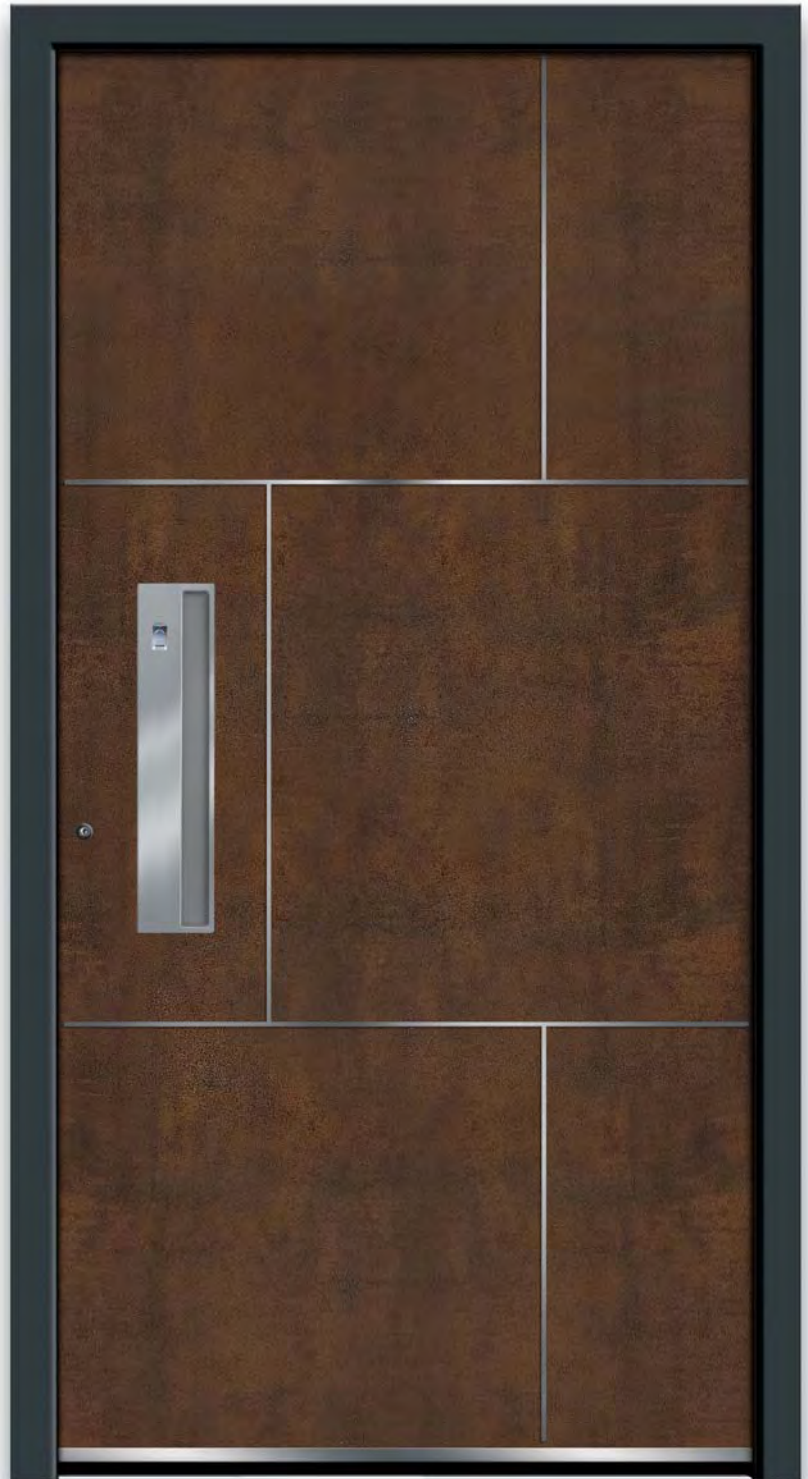
6172-84 erhabene Lisenen

A



6497-84

B



6665-84 erhabene Lisenen

C

A | **Modell 6172-84** erhabene Lisenen |
Art-Corten | Aufsatzfüllung
Griff: 1042-13 Edelstahl, integriert

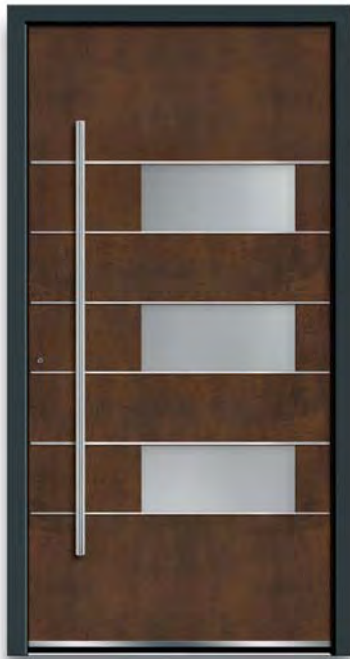
B | **Modell 6497-84** Art-Corten |
Aufsatzfüllung
Griffschale: V 106 Edelstahl, integriert

C | **Modell 6665-84** erhabene Lisenen |
Art-Corten | Aufsatzfüllung
Griffschale: V 114 Edelstahl
mit Fingerscan, integriert



6878-84 erhabene Lisenen

D



6782-84 erhabene Lisenen

E

D | **Modell 6878-84** erhabene Lisenen |
Art-Corten | Aufsatzfüllung
Glas: G 1164 mattiertes Glas
mit klaren Streifen
Griff: 9027-13 Edelstahl, integriert

E | **Modell 6782-84** erhabene Lisenen |
Art-Corten | Aufsatzfüllung
Extras: Glas Satinato weiß
Griff: 9027-13 Edelstahl, integriert

| Abbildungen unten |
Modell 6781-84 erhabene Lisenen |
Art-Corten | Aufsatzfüllung
Extras: Glas Satinato weiß
Griff: 1044-13 Edelstahl, integriert

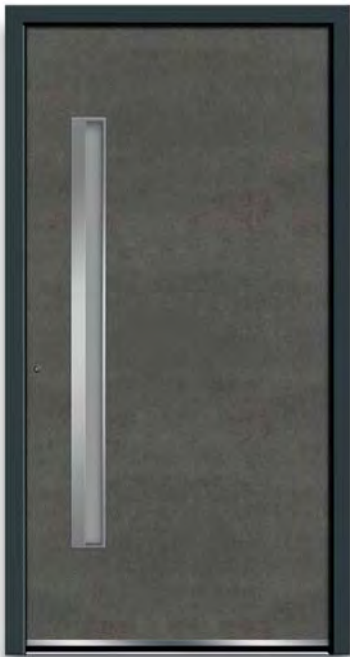


EXKLUSIV

KERAMIK ART-STEEL



Mit der einzigartigen, kühlen Optik und Haptik von Stahl setzt die Art-Steel-Kollektion Akzente, die keinen Wunsch nach Qualität, puristischem Design und Ästhetik offen lassen. Die einzigartige Struktur dieses Werkstoffs macht jede Haustür zu einem Unikat. Eine Haustür aus der Art-Steel-Kollektion wertet Ihren Eingangsbereich auf und macht ihn einzigartig. Die kratzfeste Oberfläche sorgt für einen stets markellosen Look.



6497-85

A



6665-85 erhabene Lisenen

B

A | **Modell 6497-85** Art-Steel | Aufsatzfüllung
Griffschale: V107 Edelstahl, integriert

B | **Modell 6665-85** erhabene Lisenen | Art-Steel | Aufsatzfüllung
Griffschale: V106 Edelstahl, integriert

| Abbildung unten |
Modell 6172-85 erhabene Lisenen | Art-Steel | Aufsatzfüllung
Glas Seitenteil: G 510 mattiertes Glas mit klarem Motiv (Hausnummer)
Griff: 1042-13 Edelstahl, integriert



EXKLUSIV



6781-85 erhabene Lisenen **A**



6782-85 erhabene Lisenen **B**



6878-85 erhabene Lisenen **C**

A | Modell 6781-85 erhabene Lisenen |
Art-Steel | Aufsatzfüllung
Extras: Glas Satinato weiß
Griff: 9028-13 Edelstahl, integriert

B | Modell 6782-85 erhabene Lisenen |
Art-Steel | Aufsatzfüllung
Extras: Glas Satinato weiß
Griff: 9027-13 Edelstahl, integriert

C | Modell 6878-85 erhabene Lisenen |
Art-Steel | Aufsatzfüllung
Glas: G 1164 mattiertes Glas
mit klaren Streifen
Griff: 9027-13 Edelstahl, integriert



6791-85 D



6790-85 E



| Detail |
Modell 6790-85 | Art-Steel mit
mattierten Streifen auf Keramik

D | **Modell 6791-85** Art-Steel mit
mattiertem Motiv | Aufsatzfüllung
Griff: 9028-13 Edelstahl, integriert

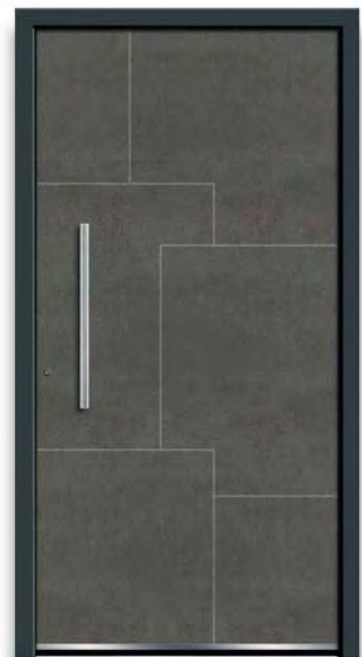
E | **Modell 6790-85** Art-Steel mit
mattierten Streifen | Aufsatzfüllung
Griff: 1043-13 Edelstahl, integriert

F | **Modell 6789-85** Art-Steel mit
mattiertem Motiv | Aufsatzfüllung
Extras: Glas Satinato weiß
Griff: 9028-13 Edelstahl, integriert

G | **Modell 6792-85** Art-Steel mit
mattiertem Motiv | Aufsatzfüllung
Griff: 9023-13 Edelstahl, integriert



6789-85 F



6792-85 G

EXKLUSIV

KERAMIK ART-STONE

Beeindruckend in der Form, einzigartig in der Zusammensetzung. Stein in seiner Ursprungsform wird schon seit Jahrtausenden für den Bau von Wohnraum genutzt. Durch die Art-Stone Serie wird es nun möglich die Stein-Optik als Gestaltungselement für Ihren Eingangsbereich zu verwenden. Die Oberfläche aus Keramik setzt die charakteristischen Eigenschaften perfekt um. Kratzfest, kühle Haptik und jedes Modell ein Unikat!





6665-87 erhabene Lisenen **A**



6497-87 **B**



6172-87 erhabene Lisenen **C**

A | **Modell 6665-87** erhabene Lisenen | Art-Stone | Aufsatzfüllung
Griffschale: V106 Edelstahl, integriert

B | **Modell 6497-87** Art-Stone | Aufsatzfüllung
Griffschale: V107 Edelstahl, integriert

C | **Modell 6172-87** erhabene Lisenen | Art-Stone | Aufsatzfüllung
Griff: 1042-13 Edelstahl, integriert

EXKLUSIV

A | **Modell 6781-87** erhabene Lisenen |
Art-Stone | Aufsatzfüllung
Extras: Glas Satinato weiß
Griff: 9028-13 Edelstahl, integriert

B | **Modell 6782-87** erhabene Lisenen |
Art-Stone | Aufsatzfüllung
Extras: Glas Satinato weiß
Griff: 9027-13 Edelstahl, integriert

| Abbildungen unten |
Modell 6878-87 erhabene Lisenen |
Art-Stone | Aufsatzfüllung |
Ganzglas-Seitenteil
Glas: G 1164 mattiertes Glas mit
klaren Streifen
Griff: 9027-13 Edelstahl, integriert



6781-87 erhabene Lisenen

A



6782-87 erhabene Lisenen

B





6790-87

C



6791-87

D



| Detail |
Modell 6791-87 | Art-Stone mit
mattierten Streifen auf Keramik

C | **Modell 6790-87** Art-Stone mit
mattierten Streifen | Aufsatzfüllung
Griff: 9027-13 Edelstahl, integriert

D | **Modell 6791-87** Art-Stone mit
mattiertem Motiv | Aufsatzfüllung
Griff: 9028-13 Edelstahl, integriert

E | **Modell 6789-87** Art-Stone mit
mattiertem Motiv | Aufsatzfüllung
Extras: Glas Satinato weiß
Griff: 9028-13 Edelstahl, integriert

F | **Modell 6792-87** Art-Stone mit
mattierten Streifen | Aufsatzfüllung
Griff: 9023-13 Edelstahl, integriert



6789-87

E



6792-87

F

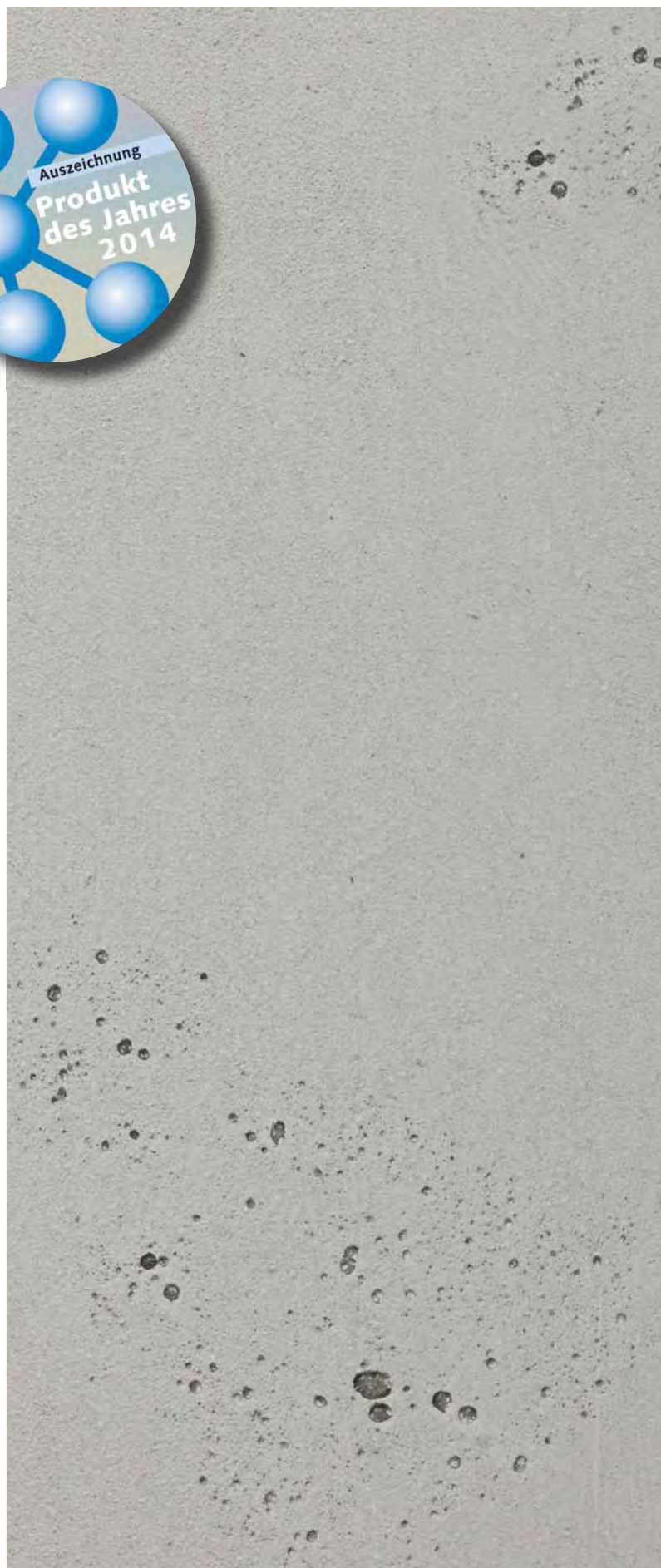
EXKLUSIV

ART-BETON



Beton-Optik, Beton-Haptik und doch kein Beton!

Art-Beton ist ein moderner Verbundwerkstoff aus einer flexiblen mineralischen Basis mit natürlichen Marmoranteilen, viel leichter als Beton und deshalb flexibel einsetzbar. Haustüren mit einer Füllung aus Art-Beton verleihen der Fassade ein einzigartiges Ambiente. Jedes Modell ist ein Unikat. **Abweichende Oberflächenstrukturen sind gegeben.**





EXKLUSIV

Modell 6864-83 erhabene Lisenen | Art-Beton | Aufsatzfüllung | Extras: Glas Satinato weiß | Griffschale: V106 Edelstahl, integriert

EXKLUSIV



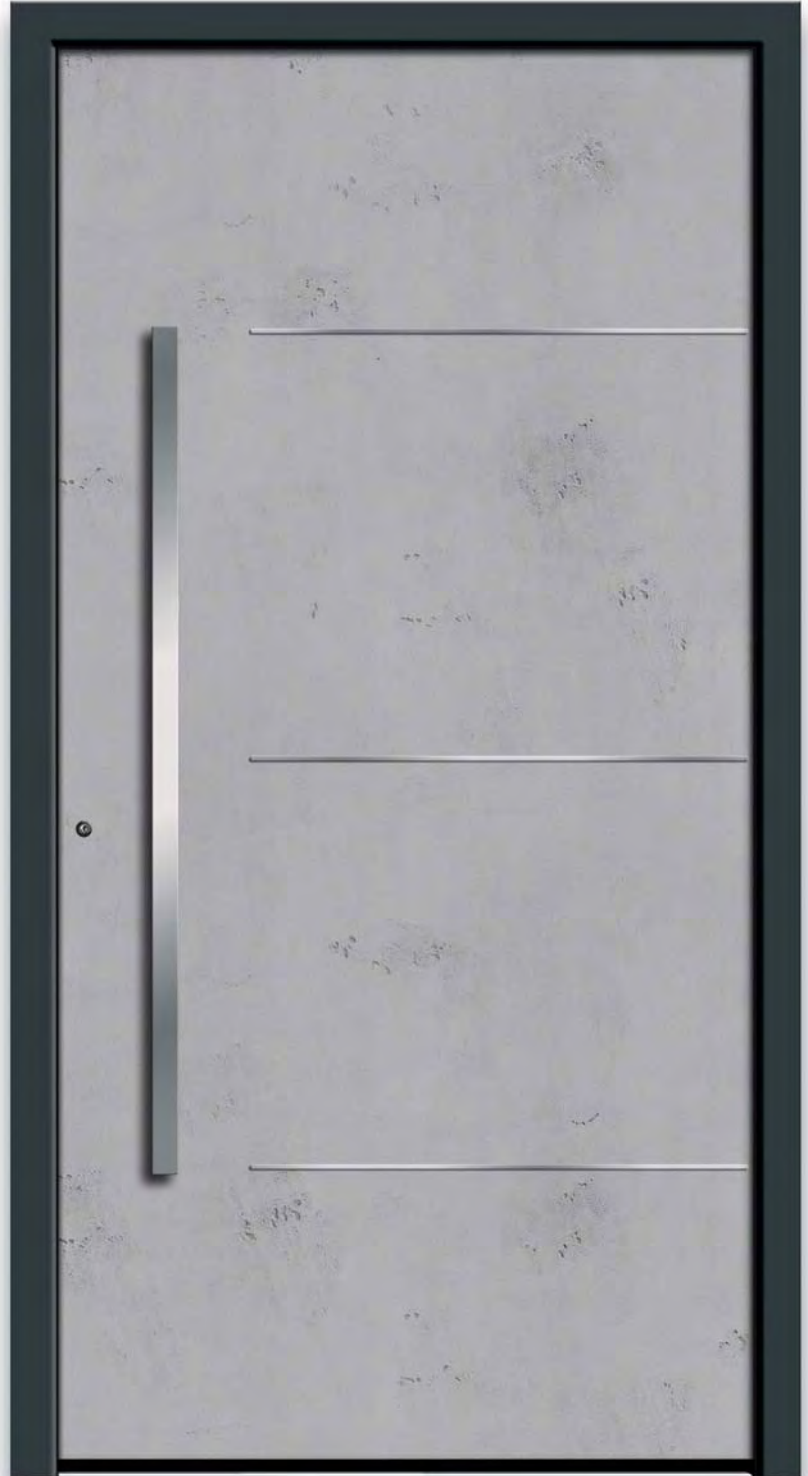
6665-83 erhabene Lisenen

A



6864-83 erhabene Lisenen

B



6172-83 erhabene Lisenen

C

A | **Modell 6665-83** erhabene Lisenen |
Art-Beton | Aufsatzfüllung
Griffschale: V106 Edelstahl,
integriert

B | **Modell 6864-83** erhabene Lisenen |
Art-Beton | Aufsatzfüllung
Extras: Glas Satinato weiß
Griffschale: V106 Edelstahl, integriert

C | **Modell 6172-83** erhabene Lisenen |
Art-Beton | Aufsatzfüllung
Griff: 1042-13 Edelstahl, integriert



6173-83 erhabene Lisenen **D**



6878-83 erhabene Lisenen **E**

D | Modell 6173-83 erhabene Lisenen |
Art-Beton | Aufsatzfüllung
Glas: G 1240 mattiertes Glas
mit klaren Streifen
Griff: 1044-13 Edelstahl, integriert

E | Modell 6878-83 erhabene Lisenen |
Art-Beton | Aufsatzfüllung
Glas: G 1164 mattiertes Glas
mit klaren Streifen
Griff: 9027-13 Edelstahl, integriert

| Abbildungen unten |
Modell 6497-83 Art-Beton |
Aufsatzfüllung
Glas Seitenteil: G 510 mattiertes Glas
mit klarem Motiv (Hausnummer)
Extras: Designsockel SB 710-9
Griffschale: V106 Edelstahl,
integriert



EXKLUSIV



| Detail |

Art-Beton mit eingearbeitetem Relief.

ART-BETON RELIEF

Schon im alten Rom wurde die künstlerische Darstellung, die sich plastisch vom Hintergrund abhebt, zum Verzieren von Skulpturen, Gebäuden und Kunstwerken verwendet. Diese Kunstform angewendet bei Art-Beton Haustüren lassen ein künstlerisches Meisterwerk entstehen.



6147-83

A

A | **Modell 6147-83** Art-Beton mit eingearbeitetem Relief | Aufsatzfüllung
Griff: 1044-13 Edelstahl, integriert
Nur als Aufsatzfüllung lieferbar!



6146-83

B

B | **Modell 6146-83** Art-Beton mit eingearbeitetem Relief | Aufsatzfüllung
Griff: 9023-13 Edelstahl, integriert
Nur als Aufsatzfüllung lieferbar!



| Abbildung oben |
Modell 6147-83 Art-Beton mit
eingearbeitetem Relief | Aufsatzfüllung
Glas Seitenteil: G 500-25 mattiertes
Glas mit klarem Rand
Griff: 1044-13 Edelstahl, integriert
Nur als Aufsatzfüllung lieferbar!

EXKLUSIV



6148-83

A

ART-BETON FORMWORK



Die Brettschalung ist die älteste Art des Formenbaus im neuzeitlichen Betonbau. Art-Beton ist ein moderner Verbundwerkstoff aus einer flexiblen mineralischen Basis, der Optik und Haptik dem Werkstoff Beton nachempfunden. Beide Komponenten gepaart ergeben eine unverwechselbare Oberfläche für Ihre Haustür. Die Maserung und die entstehenden Unebenheiten, die vom Naturprodukt Holz auf das Art-Beton übertragen werden, lassen eine einzigartige Struktur entstehen.

Abweichende Oberflächenstrukturen sind gegeben.

A | **Modell 6148-83** Art-Beton
Formwork | Aufsatzfüllung
Griff: 1042-13 Edelstahl, integriert
Nur als Aufsatzfüllung lieferbar!

EDELSTAHL- DESIGN



Eine spezielle Endbehandlung sorgt für eine dauerhafte Versiegelung. Die Oberfläche wird deutlich kratzfester, bleibt länger sauber und ist leicht zu reinigen. Fingerabdrücke werden weitgehend verhindert. Diese Vorteile gepaart mit der kühlen, beeindruckenden Optik von Edelstahl lassen einen Traum für Architekten und Designer entstehen. Verbinden Sie Funktionalität mit Exklusivität.



6497-46

B

B | Modell 6497-46 Edelstahl-Design |
Aufsatzfüllung
Griff: 1042-13 Edelstahl, integriert

EXKLUSIV

Edel und schlicht – Designgriffe und Griffschalen perfekt auf das Türendesign abgestimmt. Die Füllungen mit integrierten Designgriffen und eingelassenen Griffschalen aus Edelstahl-design bilden eine harmonische Einheit. Wie aus einem Guss unterstreichen diese Füllungen die betont zurückhaltende Formensprache zeitlos moderner Haustüren mit edlem, elegantem Charakter.

Tipp – Auch mit zusätzlicher LED-Beleuchtung erhältlich.



Integriertes Griffelement



6973-41 ohne LED-Beleuchtung
6973-44 mit LED-Beleuchtung **A**



6975-40 ohne LED-Beleuchtung
6975-44 mit LED-Beleuchtung **B**

A | Modell 6973-41 Applikation-Edelstahldesign flächenbündig | integriertes Griffelement | Aufsatzfüllung
Glas: G 1168 mattiertes Glas mit Randstreifen und Streifen klar |
Extras: RAL 3005 weinrot
Nur als Aufsatzfüllung lieferbar!

B | Modell 6975-40 integriertes Griffelement | Aufsatzfüllung
Extras: RAL 7001 silbergrau
Nur als Aufsatzfüllung lieferbar!

| Abbildung unten |
Modell 6974-44 Applikation-Edelstahldesign flächenbündig | integriertes Griffelement mit LED-Beleuchtung | Aufsatzfüllung
Glas Seitenteil: Klarglas
Extras: RAL 7016 anthrazitgrau
Nur als Aufsatzfüllung lieferbar!
Wahlweise auch ohne LED-Beleuchtung 6974-41.



Licht besitzt die Fähigkeit Gegenstände zu verändern, ihre Wirkung zu verbessern und die Stimmung in ein wohliges Gefühl zu versetzen. Nutzen Sie diesen Effekt auch bei Ihrer Haustür. Eine luxuriöse Optik entsteht und die Beleuchtung sorgt nebenbei für ein Sicherheitsgefühl, in der Dunkelheit. Ob im Glas oder im Griff: Integrierte LED-Leuchtdioden setzen einzigartige Akzente und erzeugen eine außergewöhnliche Atmosphäre. Die Technik dahinter ist nahezu unsichtbar und zukunftsweisend.



A | **Modell 6409-56** Applikationen –
Edelstahldesign flächenbündig
Glas: G 635 Klarglas mit LED-
Lichtband und matten Streifen |
Innenscheibe Satinato weiß
Extras: Aufsatzfüllung
Griff: 9027-13 Edelstahl, integriert

B | **Modell 6409-56** Applikationen –
Edelstahldesign flächenbündig
Glas: G 636 Klarglas mit LED-
Lichtband und gelaserten Streifen |
Innenscheibe Reflo
Extras: Aufsatzfüllung
Griff: 9027-13 Edelstahl, integriert

C | **Modell 6497-90** mit Ganzglas-
Seitenteilen
Extras: Aufsatzfüllung | RAL 7016
anthrazitgrau | Designsockel SB 703-1
Glas Seitenteile: G 500-25 mattiertes
Glas mit klarem Rand
Griff: 1144-13 LED Edelstahl mit
Beleuchtung, integriert

| Detail oben |
Runde Griffstange mit integrierter
LED-Beleuchtung

| Detail unten |
Eckige Griffstange mit
integrierter LED-Beleuchtung



6409-56

A



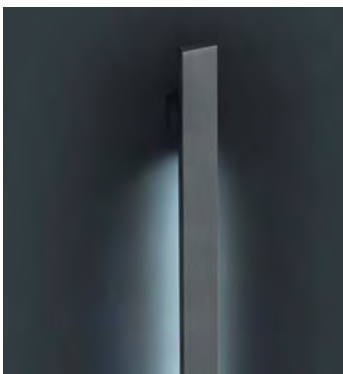
6409-56

B



6497-90

C



EXKLUSIV

Der Gedanke an ungebetene Gäste vor der Tür bereitet Ihnen Unbehagen? Jetzt nicht mehr! Dank einer elektronischen Überwachung des Eingangsbereiches haben Sie ab sofort alles unter Kontrolle und Sie können sich sicher fühlen. Hinter der attraktiven Tür-Optik steckt modernste Technik: in der Türsprechanlage, der Videokamera und der Klingel mit Namensschild. Sobald jemand läutet, erscheint das Bild des Besuchers auf einem Farbmonitor und Sie können aus Ihren sicheren Wänden heraus sofort erkennen, wer vor der Tür steht.



T 11

Technikeinheit mit Klingeltaster und Gegensprechanlage. Mikrofon, Lautsprecher und Klingeltaster außen harmonisch in das Design der Haustür eingepasst. Innere Sprechstelle zum Freisprechen mit Türöffnungstaster als Aufputz-Gerät in weiß.

Auch für mehrere Teilnehmer lieferbar.



T 12

Technikeinheit mit Klingeltaster, Gegensprechanlage und Videoübertragung. Mikrofon, Lautsprecher, Klingeltaster und Videokamera außen harmonisch in das Design der Haustür eingepasst. Innere Sprechstelle zum Freisprechen mit Türöffnungstaster und Farb-Videobildschirm als Aufputz-Gerät in weiß.

Auch für mehrere Teilnehmer lieferbar.



Seitenteil 6633-46

A



Seitenteil 6625-46

B



6622-46

C



6629-46

D



6621-44 flächenbündige Lisene

E



6620-42

F

A | Seitenteil 6633-46

Applikation – Edelstahl design | Kommunikationseinheit T 12 mit Gegensprechanlage, Videoüberwachung, Klingeltaster und Namensschild

Glas: G 1258 mattiertes Glas mit klaren Streifen

B | Seitenteil 6625-46

Edelstahl design mit Kommunikationseinheit T12: Gegensprechanlage, Videoüberwachung, Klingeltaster und Namensschild

C | Modell 6622-46 Applikation – Edelstahl design flächenbündig | Kommunikationseinheit T 12 mit Gegensprechanlage, Videoüberwachung, Klingeltaster und Namensschild

Extras: Aufsatzfüllung | RAL 7001 silbergrau | Fingerscan FSE-ID
Griff: 9025-13 Edelstahl, integriert

D | Modell 6629-46 Applikation – Edelstahl design flächenbündig | Kommunikationseinheit T 12 mit Gegensprechanlage, Videoüberwachung, Klingeltaster und Namensschild

Extras: Aufsatzfüllung | Glas Satinato weiß
Griff: 9025-13 Edelstahl, integriert

E | Modell 6621-44 flächenbündige Lisene | Kommunikationseinheit T 12 mit Gegensprechanlage, Videoüberwachung, Klingeltaster und Namensschild

Extras: Aufsatzfüllung
Griff: 9023-13 Edelstahl, integriert

F | Modell 6620-42

Kommunikationseinheit T 12 mit Gegensprechanlage, Videoüberwachung, Klingeltaster und Namensschild

Extras: Aufsatzfüllung | RAL 7046 telegrau 2
Griff: 1040-13 Edelstahl, integriert

EXKLUSIV



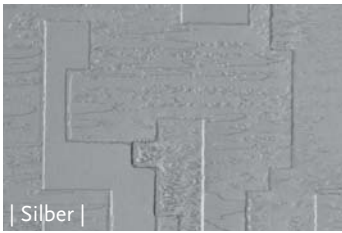
6639-99

A



Geschwungene organische Form eingesetzt als ein Hauptelemente einer Haustür. Eine einmalige sich ergebende Optik inklusive faszinierender Tiefenwirkung. Der Griff aus DuPont™ Corian® gefertigt, verleiht der Tür Eleganz und Langlebigkeit. DuPont™ Corian® weist eine sehr gute Beständigkeit gegenüber Umweltverschmutzung auf und ist damit eine ausgezeichnete Wahl bei der Gestaltung.

A | Modell 6639-99 | DuPont™ Corian®
Aufsatzfüllung
Nur als Aufsatzfüllung lieferbar!



Einzigartig entstehende dreidimensionale Effekte machen die Eloxal-Line zu einem ganz besonderen Highlight. Die anodische Oxidation lässt eine Schutzschicht entstehen, die Ihre Haustür vor Schmutz und Fingerabdrücken schützt.



6497-88

B

B | Modell 6497-88 Eloxal-Line |
Hellbronze | Aufsatzfüllung
Griff: V 121 Edelstahl pulver-
beschichtet RAL 7006, integriert

EXKLUSIV



Swarovski ist die Premiummarke für feinstes, präzise geschliffenes Kristall seit 1895. Das Unternehmen ist auf der ganzen Welt bekannt für seine unübertroffene Innovationskraft und die Zusammenarbeit mit erstklassigen Designern und internationalen Marken in der Welt der Mode, des Schmucks, der Accessoires, Innendesigns und Beleuchtungsindustrie.





1213-41

A



1217-40

B

A | **Modell 1213-41** verziert mit Swarovski® Kristallen | Rahmen – Edelstahl design flächenbündig
Glas: G 1242 halbtransparentes Glas mit Applikationen aus Swarovski® Kristallen
Extras: Aufsatzfüllung
Griff: 9022-13 Edelstahl, integriert

B | **Modell 1217-40** verziert mit Swarovski® Kristallen
Glas: G 1245 mattiertes Glas mit klaren Streifen und Applikationen aus Swarovski® Kristallen
Extras: Aufsatzfüllung | RAL 7012 basaltgrau
Griff: 1043-13 Edelstahl, integriert

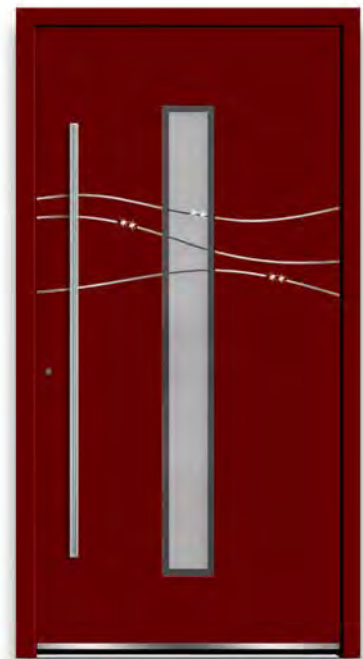
C | **Modell 1216-40** verziert mit Swarovski® Kristallen
Extras: Aufsatzfüllung | Designsockel SB 703-1
Griff: V 118 Edelstahl mit Fingerscan, integriert
Detail siehe Seite 10.

D | **Modell 1211-40** verziert mit Swarovski® Kristallen | flächenbündige Lisenen
Glas: G 1241 mattiertes Glas mit klarem Rand, klaren Streifen und Applikationen aus Swarovski® Kristallen
Extras: Aufsatzfüllung | RAL 3004 purpurrot | Designsockel SB 703-1
Griff: 9027-13 Edelstahl, integriert



1216-40

C



1211-40

D

EXKLUSIV

A | Modell Verve 6995-41

Farbe RAL 9016 weiß, Teilflächen
RAL 7024 graphitgrau | Aufsatzfüllung
Glas: G 1300 mattiertes Glas mit
klarem „Colani“-Schriftzug |
Griff: 1064-13-G Edelstahl

B | Modell Verve 6995-41

Farbe RAL 9016 weiß, Teilflächen
RAL 7024 graphitgrau | Aufsatzfüllung
Glas: G 1300 mattiertes Glas mit
klarem „Colani“-Schriftzug |
Griff: 1064-13-G Edelstahl

VERVE



Verve 6995-41

A



Verve 6995-41

B



C | **Modell Lumino 6994-41** mit Ganzglas-Seitenteil | RAL 9016 weiß, Teilflächen RAL 7004 signalgrau | Aufsatzfüllung
Glas: G 1300 mattiertes Glas mit klarem „Colani“-Schriftzug
Extras: Designsockel SB 701-3
Glas Seitenteil: G 1303 mattiertes Glas mit klarem Motiv
Griff: 1064-13-G Edelstahl



Lumino 6994-41

C

LUMINO

D | **Modell Cosmo 6998-41** mit Ganzglas-Seitenteil | RAL 9016 weiß, Teilflächen RAL 7011 eisengrau und RAL 9006 weißaluminium | Aufsatzfüllung
Glas: G 1300 mattiertes Glas mit klarem „Colani“-Schriftzug
Glas Seitenteil: G 1302 mattiertes Glas mit klaren Streifen und Applikationen aus Swarovski® Kristallen
Griff: 1064-13 Edelstahl, integriert



Cosmo 6998-41

D

COSMO

| Abbildung links |

Modell Verve 6995-42 mit Ganzglas-Seitenteilen | Hochglanz lavagrau, Teilflächen RAL 7024 graphitgrau und RAL 3004 purpurrot | Aufsatzfüllung
Glas: G 1300 mattiertes Glas mit klarem „Colani“-Schriftzug
Glas Seitenteile: G 1301 mattiertes Glas mit klarem Streifen und mattiertem Motiv
Griff: 1064-13-G Edelstahl

KLASSISCH

Stilvoll

Harmonisch

Einladend

Romantisch

Repräsentativ

Vertraut

Traditionell

Verspielt





6547-10 S.108



346-10 S.111



186-60 S.112



424-15 S.114



420-10 S.114



217-10 S.115



4151-11 S.116



1004-65 S.116



343-90 S.117



340-15 S.117



208-20 S.117



200-10 S.118



224-10 S.118



202-15 S.120



6456-15 S.121



6450-15 S.121



6451-15 S.121



4143-10 S.122



4142-15 S.123



414-15 S.123



301-15 S.124



302-15 S.125



6541-11 S.126



6448-25 S.126



25-11 S.127



6447-11 S.127



214-15 S.128



406-10 S.129



317-15 S.129



306-11 S.130



3061-11 S.130



3062-11 S.131



35-62 S.132



50-60 S.132



2517-10 S.134



2518-10 S.134



217-10 S.134



23-62 S.136



3-62 S.136



6924-92 S.136



1562-61 S.137

MUSTERGESCHÜTZT

RODENBERG-Modelle sind
musterrechtlich geschützt.

KLASSISCH

| Abbildung rechts |

Modell 6547-10 mit Seitenteil

Glas: G 756 echter Rillenschliff auf
halbtransparentem Glas mit klaren
Facettensteinen

Griff: 1013-13 Edelstahl

| Detail unten |

Modell 6547-10 | G 756 echter
Rillenschliff auf halbtransparentem
Glas mit klaren Facettensteinen



Elegant, harmonisch und für immer zeitlos schön.



KLASSISCH

KLASSISCH



A | Modell 6547-10

Glas: G 1200 mattiertes Glas mit klarem Rand und klarem Streifen

Griff: 8767-13 Edelstahl



346-10

B



6547-15

C

B | Modell 346-10

Glas: G 800 Eisblumenglas
mit Facettenschliff

Extras: Dekor Grau

Griff: 8764-13 Edelstahl

C | Modell 6547-15

Extras: Glas Musselin M6

Griff: 9044-13 Edelstahl

| Abbildungen unten |

Innenansicht: Modell 6547-10

Glas: G 1200 mattiertes Glas mit
klarem Rand und klarem Streifen

Innendrücker: 2008-13-I Edelstahl



KLASSISCH



186-60

A



186-60

B

A | **Modell 186-60**
Glas: G 1231 mattiertes Glas mit klarem Rand und klarem Streifen
Griff: 1021-13 Edelstahl



186-65

C

B | **Modell 186-60**
Extras: Aufsatzfüllung | RAL 7001 silbergrau | Glas Mastercarré weiß
Griff: 9023-13 Edelstahl, integriert

C | **Modell 186-65**
Glas: G 1231 mattiertes Glas mit klarem Rand und klarem Streifen
Griff: 9016-5 Chrom



| Abbildung oben |
Innenansicht: Modell 186-60
Glas: G 1231 mattiertes Glas mit klarem Rand und klarem Streifen
Innendrücker: 2008-13-I Edelstahl

KLASSISCH



| Detail |
Modell 424-15 | Farbmöglichkeiten
 G 733 echte geschliffene Friesecken



424-15

A



424-15

B



420-10

C



420-15

D

A | Modell 424-15

Glas: G 733 echte geschliffene grüne Friesecken mit Eisblumenglas

Extras: Aufsatzfüllung

Griff: 8764-13 Edelstahl

Farbmöglichkeiten geschliffene Friesecken in blau, grün oder rot lieferbar.

B | Modell 424-15

Glas: G 177 echte Bleiverglasung mit Barock weiß und Ornament 521 weiß

Extras: Dekor Golden Oak

Griff: 764-5 Chrom

C | Modell 420-10

Glas: G 177 echte Bleiverglasung mit Barock weiß und Ornament 521 weiß

Griff: 9002-1 Messing poliert

D | Modell 420-15

Extras: Glas Altdeutsch K weiß

Griff: 8764-13 Edelstahl



217-10

E



217-90

F

E | Modell 217-10

Glas: G 2010 echte Bleiverglasung
schwarz mit Eisblumenglas
Griff: 1013-13 Edelstahl
G 2010 echte Bleiverglasung in
schwarz oder blau lieferbar.

F | Modell 217-90

Extras: Dekor Grau |
Türklopfer 8784-5 Chrom
Griff: 9016-5 Chrom

| Abbildung unten |

Modell 420-10 mit Seitenteilen

Glas: G 1110 mattiertes Glas
mit klarem Motiv

Griff: 8764-13 Edelstahl



KLASSISCH

A | Modell 4151-11

Glas: G 603 Satinato weiß
mit klaren Facettensteinen

Extras: Aufsatzfüllung

Griff: 1038-13 Edelstahl

B | Modell 1004-65

Extras: RAL 6009 tannengrün |

Glas Musselin M6

Griff: 1039-13 Edelstahl

| Abbildung unten |

Modell 4151-11 mit Seitenteil

Glas: G 603 Satinato weiß
mit klaren Facettensteinen

Griff: 1038-13 Edelstahl



4151-11

A



1004-65

B





343-90

C



340-15

D

C | **Modell 343-90**

Extras: Türklopfer 8784-5 Chrom

Griff: 9016-5 Chrom

D | **Modell 340-15**

Extras: Dekor Grau |

Glas Satinato weiß

Griff: 8764-13 Edelstahl

E | **Modell 208-20**

Extras: Dekor Nussbaum |

Glas Altdeutsch K weiß | Rosette

Griff: 9044-13 Edelstahl

F | **Modell 208-20** mit Ganzglas-
Seitenteil

Glas: G 700 mattiertes

Glas mit klaren Streifen

Extras: Rosette

Griff: 764-5 Chrom



208-20

E



208-20

F

KLASSISCH

A | Modell 200-10

Glas: G 2006 echte Bleiverglasung mit Eisblumenglas und Randstreifen Rillenglas

Griff: 9048-13 Edelstahl



200-10

A

B | Modell 200-15

Extras: Dekor Golden Oak |

Glas Altdeutsch K weiß

Griff: 763-2 Messing brüniert



200-15

B



224-10

C

C | Modell 224-10 mit Seitenteilen

Glas: G 160 echte Bleiverglasung blau mit Eisblumenglas

Griff: 8767-13 Edelstahl

G 160 echte Bleiverglasung in schwarz oder blau lieferbar.

| Abbildung rechts |

Modell 200-10 mit Seitenteilen

Glas: G 160 echte Bleiverglasung schwarz mit Eisblumenglas

Griff: 9022-13 Edelstahl

G 160 echte Bleiverglasung in schwarz oder blau lieferbar.



KLASSISCH

A | Modell 202-15

Extras: Glas Chinchilla weiß

Griff: 8767-13 Edelstahl

B | Modell 202-15

Extras: Dekor Golden Oak |

Glas Barock weiß

Griff: 9002-1 Messing poliert

| Abbildung unten |

Modell 202-15 mit Seitenteil

Extras: Glas Chinchilla weiß

Griff: 8767-13 Edelstahl



202-15

A



202-15

B



Aus Liebe zum Detail – Profilierte und aufwändig gestaltete Ornamentrahmen.



6456-15

C



6450-15

D

C | Modell 6456-15

Glas: G 733 echte geschliffene
blaue Friesecken mit Eisblumenglas

Griff: 764-5 Chrom

Farbmöglichkeiten geschliffene Friesecken
in blau, grün oder rot lieferbar.

D | Modell 6450-15 mit Seitenteil

Glas: Klarglas gewölbt

Griff: 705-2 Messing brüniert

E | Modell 6451-15 zweiteilig

Extras: Glas Barock weiß

Griff: 8764-13 Edelstahl



6451-15

E

KLASSISCH

KLASSISCH



4143-10

A



4143-15

B

A | Modell 4143-10
Glas: G 225 echte Bleiverglasung
schwarz mit Eisblumenglas
Griff: 764-5 Chrom
*G 225 echte Bleiverglasung in
schwarz oder blau lieferbar.*



4143-10

C

B | Modell 4143-15
Extras: Dekor Stahlblau |
Glas Cannes weiß
Griff: 8767-13 Edelstahl

C | Modell 4143-10
Glas: G 1234 mattiertes Glas,
Streifen klar und klaren
Facettensteinen
Griff: 1013-13 Edelstahl



4142-15

D



4142-10

E

D | Modell 4142-15

Extras: Glas Chinchilla weiß

Griff: 8764-13 Edelstahl

E | Modell 4142-10

Glas: G 144 echte Bleiverglasung
blau mit geschliffenen Friesecken
und Gotik weiß

Griff: 8767-13 Edelstahl

| Abbildungen unten |

Modell 414-15 mit Seitenteil

Extras: Glas Barock weiß

Griff: 9023-13 Edelstahl



KLASSISCH



A | Modell 301-15
Glas: G 362 echter Rillenschliff
auf leicht reflektierendem Sonnen-
schutzglas Stopsol
Extras: Dekor Golden Oak | Rosette
Griff: 9002-1 Messing poliert

Stark profilierte Ornamentik für eine schöne Optik.



302-15

B

B | Modell 302-15 mit Seitenteilen
Glas: Glas Altdeutsch K weiß
Griff: 8764-13 Edelstahl

| Abbildungen unten |
Modell 301-15 mit Seitenteilen
Extras: Glas Float gewölbt |
Türklopfer 706-1 Messing poliert
Griff: 8510-1 Messing poliert



KLASSISCH

KLASSISCH

A | Modell 6541-11
Extras: Glas Chinchilla weiß
Griff: 8764-13 Edelstahl

B | Modell 6541-11
Extras: Dekor Dunkelgrün |
Glas Barock weiß
Griff: 731-1 Messing poliert



6541-11

A



6541-11

B



6448-25

C



6448-25

D

C | Modell 6448-25
Extras: Glas Eisblumenglas
Griff: 8767-13 Edelstahl

D | Modell 6448-25
Extras: Aufsatzfüllung | RAL 7016
anthrazitgrau | Glas Madras Uadi weiß
Griff: 8764-13 Edelstahl



25-11

E



6447-11

F

E | Modell 25-11

Extras: Glas Silvit weiß

Griff: 8767-13 Edelstahl

F | Modell 6447-11

Glas: G 754 halbtransparentes

Glas mit mattiertem Motiv

Extras: Dekor Golden Oak

Griff: 8770-13 Edelstahl

| Abbildungen unten |

Modell 6447-11 mit Oberlicht

Glas: G 754 halbtransparentes

Glas mit mattiertem Motiv

Extras: Aufsatzfüllung | RAL 7016

anthrazitgrau mit weißer

Ornamentik

Griff: 731-1 Messing poliert



KLASSISCH

KLASSISCH



214-35

A



214-25

B

A | Modell 214-35
Extras: Dekor Nussbaum |
Glas Chinchilla weiß
Griff: 708-2 Messing brüniert



214-15

C

B | Modell 214-25
Extras: RAL 6009 tannengrün |
Glas Silvit weiß
Griff: 9002-1 Messing poliert

C | Modell 214-15
Extras: Glas Eisblumenglas
Griff: 8731-3 Bronze



406-10

D



317-15

E

D | Modell 406-10

Glas: G 1108 mattiertes

Glas mit klarem Motiv

Griff: 8770-13 Edelstahl

E | Modell 317-15

Extras: Glas Altdeutsch K weiß

Griff: 8764-13 Edelstahl

| Abbildung unten |

Modell 317-15 mit Seitenteil

Extras: Dekor Dunkelgrün |

Glas Barock weiß

Griff: 8764-13 Edelstahl



KLASSISCH



306-11

A



3061-11

B

A | **Modell 306-11**
Glas: G 605 Satinato weiß
mit Rillenglasstreifen und klaren
Facettensteinen
Griff: 9016-5 Chrom



306-11

C

B | **Modell 3061-11**
Glas: G 1360 Satinato weiß
mit klaren Facettensteinen
Extras: Dekor Nussbaum
Griff: 9022-13 Edelstahl

C | **Modell 306-11**
Glas: G 1106 mattiertes Glas mit
klaren Streifen und Applikationen
aus Swarovski® Kristallen
Extras: Aufsatzfüllung
Griff: 1021-13 Edelstahl



3062-11

D

D | Modell 3062-11 mit Seitenteilen
Glas: G 160 echte Bleiverglasung blau mit Eisblumenglas
Griff: 8764-13 Edelstahl
G 160 echte Bleiverglasung in blau oder schwarz lieferbar.

| Abbildungen unten |
Modell 3061-11 mit Ganzglas-Seitenteil
Glas: G 1107 mattiertes Glas mit klaren Streifen und Applikationen aus Swarovski® Kristallen
Extras: RAL 7016 anthrazitgrau
Griff: 1021-13 Edelstahl



KLASSISCH

KLASSISCH



35-62

A



35-62

B

A | Modell 35-62
Extras: Glas Satinato weiß
Griff: 9023-13 Edelstahl



50-60

C

B | Modell 35-62
Extras: Dekor Golden Oak |
Glas Chinchilla weiß
Griff: 1013-13 Edelstahl

C | Modell 50-60
Glas: G 500-20 mattiertes Glas
mit klarem Rand
Griff: 9022-13 Edelstahl



| Abbildung oben |
Innenansicht: Modell 50-60
Glas: G 500-20 mattiertes
Glas mit klarem Rand
Extras: Dekor Anthrazitgrau
Innendrücker: 2009-13-I Edelstahl

KLASSISCH



2517-10

A



2518-10

B



217-10

C

A | **Modell 2517-10** mit Ziergitter V 170
Extras: Glas Altdeutsch K weiß
Griff: 8764-13 Edelstahl

B | **Modell 2518-10** mit Ziergitter V 180
Extras: Dekor Grau |
Glas Satinato weiß
Griff: 9044-13 Edelstahl

C | **Modell 217-10** mit Ziergitter V 175
Extras: Dekor Dunkelgrün |
Glas Satinato weiß
Griff: 1013-13 Edelstahl



| Detail oben |
Modell 217-10 mit Ziergitter V 175

KLASSISCH

A | Modell 23-62

Extras: Glas Altdeutsch K weiß

Griff: 763-2 Messing brüniert



23-62

A



3-62

B

B | Modell 3-62

Extras: Glas Satinato weiß

Griff: 8767-13 Edelstahl

C | Modell 23-61

Extras: Glas Masterpoint weiß

Griff: 9022-13 Edelstahl



23-61

C



6924-92

D

D | Modell 6924-92

Griff: 9016-5 Chrom



1562-61

E



1562-71

F

E | Modell 1562-61

Extras: Glas Satinato weiß

Griff: 1007-13 Edelstahl

F | Modell 1562-71 Rahmen –

Edelstahldesign flächenbündig

Extras: Aufsatzfüllung | RAL 7001

silbergrau | Glas Ornament 504 weiß

Griff: 9054-13 Edelstahl

| Abbildungen unten |

Modell 1562-71 mit Ganzglas-

Seitenteilen | Rahmen –

Edelstahldesign flächenbündig |

Extras: Aufsatzfüllung | RAL 7016

anthrazitgrau |

Glas Satinato weiß | Designsockel

SB 703-1 | **Griff:** 1071-13 Edelstahl/

Holzdekor, integriert



ORNAMENTGLÄSER



Altdeutsch K weiß



Barock weiß



Chinchilla weiß



Delta weiß



Eisblumenglas



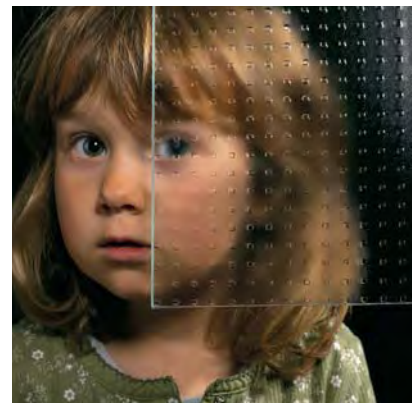
Gotik weiß



Madras Pave weiß



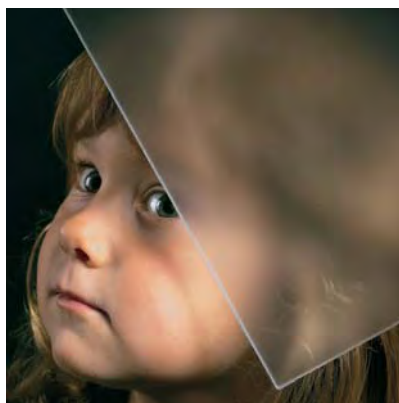
Madras Uadi weiß



Mastercarré weiß



Ornament 504 weiß



Satinato weiß



Silvit weiß



Echte Bleiverglasung

Jede Bleiverglasung wird als Dreifachscheibe geliefert. Die mittlere Motivscheibe besteht aus einzelnen Gläsern in unterschiedlichen Farben und Strukturen. Diese werden in handarbeit mit Bleiprofilen eingefasst, zusammengefügt und die Kreuzungspunkte beidseitig sorgfältig verlötet.



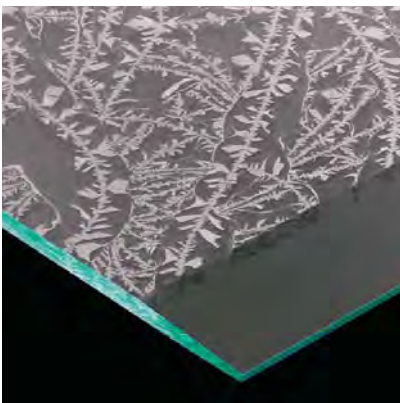
Pyramidensteine

Akzentuiert eingesetzte Pyramidensteine aus klarem oder farbigem Glas unterstreichen die edle Optik matterter Schmuckverglasungen. Die wahlweise in Blau, Rot, Grün oder Klar erhältlichen pyramidenförmigen Applikationen werden mittels spezieller Klebtechnik mit der jeweiligen Motivscheibe verbunden.



Swarovski® Kristalle

Im Scheibeninneren funkeln und glitzern Applikationen aus Swarovski® Kristallen wie echte Diamanten. Sie bestehen aus besonders facettenreich geschliffenem Kristallglas, das die einfallenden Lichtstrahlen hundertfach reflektiert. In Kombination mit mattertem Glas entstehen Schmuckverglasungen mit unübertroffener Brillanz.



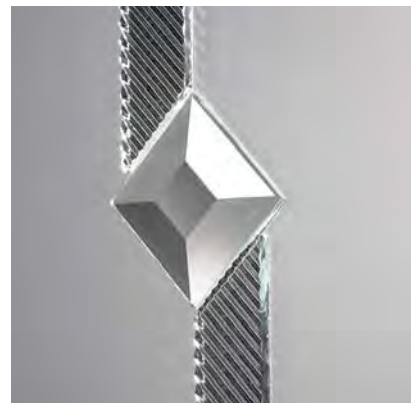
Echter Facettenschliff

Facettenschliff verleiht dem Glas brillanten Glanz. Die Glaskanten werden durch mehrstufiges Schleifen schräg abgeflacht, so dass sich das Licht in diesem Bereich stärker bricht und reizvolle Lichtreflexe entstehen.



Echter Rillenschliff

Rillenschliff erzeugt interessante Lichteffekte im Glas. Feine Ornamente und Konturen werden in mehreren Arbeitsgängen in die Glasoberfläche eingeschliffen und poliert, um das einfallende Licht gezielt zu brechen.



Glas- und Facettensteine

Klare und farbige Glassteine oder geschliffene Facettensteine setzen optische Akzente. Die dekorativen Applikationen werden durch glasklare Klebstoffe, die unter ultraviolettem Licht aushärten, dauerhaft mit einer sandgestrahlten Motivscheibe verbunden.



Strukturglas-Applikationen

Applikationen aus Strukturglas sind wahre Blickfänge sandgestrahlter Schmuckverglasungen. Sie brechen das einfallende Licht aufgrund ihrer stark strukturierten Oberfläche, so dass in Verbindung mit mattertem Glas schöne Lichtreflexe entstehen. Durch spezielle Klebstoffe werden die Applikationen auf die Motivscheibe aufgebracht.



Mattiertes Glas

Sandgestrahlte Gläser faszinieren durch ein Wechselspiel von matten und transparenten Flächen. Beim Sandstrahlen wird die Glasoberfläche mit Quarzsand unter hohem Luftdruck bearbeitet und damit aufgeraut. So entstehen mattierte, wie feiner Nebel wirkende undurchsichtige Motive.



Echte Frießecken

Die klassischen echten Frießecken bestehen aus handgefertigtem Farbglass mit filigranen, in die Glasoberfläche eingeschliffenen Motiven. Feine Bläschen und Schlieren sind ein Qualitätsmerkmal der in Blau, Grün oder Rot lieferbaren Gläser.



Haustür 1970
ca. 30-50 mm
Bautiefe,
Einfachverglasung,
Einfachverriegelung,
ohne Dichtungen.

A++

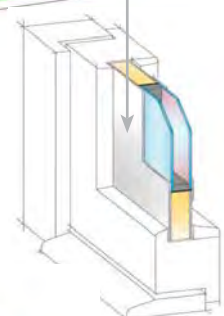
A+

A

G

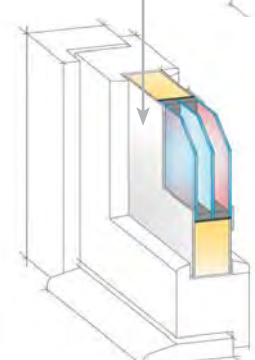
Standard-Wärmeschutz

Einsatzfüllung mit 2-fach-Verglasung,
innere Scheibe beschichtet,
Argon-Gasfüllung im Scheibenzwischenraum,
„warmer“ Randverbund der Verglasungen.
Dämmkern, hochwärmedämmend.
U-Wert des Glases: $1,1 \text{ W/m}^2\text{K}^{**}$
U-Wert einer 28 mm starken Haustürfüllung*
inklusive Verglasung: $1,1 \text{ W/m}^2\text{K}$



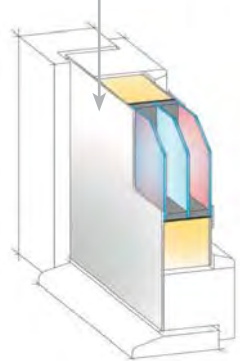
Wärmeschutzpaket

Einsatzfüllung mit 3-fach-Verglasung,
innere und äußere Scheibe beschichtet,
Argon-Gasfüllung im Scheibenzwischenraum,
„warmer“ Randverbund der Verglasungen.
Dämmkern, hochwärmedämmend.
U-Wert des Glases: $0,7 \text{ W/m}^2\text{K}^{**}$
U-Wert einer 42 mm starken Haustürfüllung*
inklusive Verglasung: $0,8 \text{ W/m}^2\text{K}$



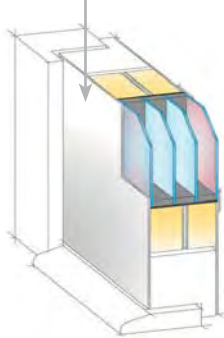
Wärmeschutzpaket „Premium“

Einseitige Aufsatzfüllung mit 3-fach-Verglasung,
innere und äußere Scheibe beschichtet,
Argon-Gasfüllung im Scheibenzwischenraum,
„warmer“ Randverbund der Verglasungen.
Dämmkern, hochwärmedämmend.
U-Wert des Glases: $0,7 \text{ W/m}^2\text{K}^{**}$
U-Wert einer 42 mm starken Haustürfüllung*
inklusive Verglasung: $0,8 \text{ W/m}^2\text{K}$



Wärmeschutzpaket „Premium Plus“

Beidseitige Aufsatzfüllung mit 4-fach-Verglasung,
innere und äußere Scheibe beschichtet,
Argon-Gasfüllung im Scheibenzwischenraum
„warmer“ Randverbund der Verglasungen.
Dämmkern, hochwärmedämmend.
U-Wert des Glases: $0,5 \text{ W/m}^2\text{K}^{**}$
U-Wert einer 90 mm starken Haustürfüllung*
inklusive Verglasung: $0,4 \text{ W/m}^2\text{K}$



* Alle Berechnungen auf Basis des Füllungsmodells 6508, bei einer Abmessung von 1000 x 2000 mm.
**Schmuckverglasungen (z.B. Bleiverglasungen) erreichen abweichende U-Werte.



Haustür 1970
 ca. 30-50 mm
 Bautiefe,
 Einfachverglasung,
 Einfachverriegelung,
 ohne Dichtungen.



**Sicherheitspaket 1
 (verglaste und unverglaste Modelle)**

Geprüfte Sicherheit der Haustürfüllung
 nach gültiger Widerstandsklasse RC1.

Verglasung außen aus 6mm starkem Verbundsicherheitsglas. Die Verglasung wird umlaufend in den Lichtausschnitt eingeklebt.

zusätzliche Verklebung

Verbundsicherheitsglas 6 mm

Sicherheitspaket 2 (verglaste und unverglaste Modelle)

Geprüfte Sicherheit der Haustürfüllung
 nach gültiger Widerstandsklasse RC2.

Die Oberflächen bestehen aus hochwiderstandsfähigem Material.
 Verglasung außen aus 10mm starkem Verbundsicherheitsglas (P4A).
 Die Verglasung wird umlaufend mit Spezialkleber in den Lichtausschnitt eingeklebt.

zusätzliche Verklebung

Verbundsicherheitsglas 10 mm

hochwiderstandsfähig

Sicherheitspaket 3 (nur bei unverglaste Modellen)

Geprüfte Sicherheit der (unverglaste) Haustürfüllung nach gültiger Widerstandsklasse RC3.
 In der Mitte des Dämmkerns wird vollflächig eine 2mm starke Stahlplatte eingeklebt.

In Kombination mit den hochschlagzähnen Oberflächen ergibt sich eine sehr hohe Durchbruchssicherheit für geschlossene, unverglaste Türmodelle.

Stahlplatte

hochwiderstandsfähig

ZUBEHÖR



Außengriff ist in folgenden Abmessungen erhältlich*:

9022-13	400 mm
9023-13	600 mm
9024-13	800 mm
9025-13	1000 mm
9026-13	1200 mm
9027-13	1400 mm
9028-13	1600 mm
9029-13	1800 mm
9030-13	2000 mm



Außengriff ist in folgenden Abmessungen erhältlich*:

1038-13	400 mm
1039-13	600 mm
1040-13	800 mm
1041-13	1000 mm
1042-13	1200 mm
1043-13	1400 mm
1044-13	1600 mm
1045-13	1800 mm
1046-13	2000 mm



Außengriff ist in folgenden Abmessungen erhältlich*:

9221-13	400 mm
9222-13	600 mm
9223-13	800 mm
9224-13	1000 mm
9225-13	1200 mm
9226-13	1400 mm
9227-13	1600 mm
9228-13	1800 mm
9229-13	2000 mm

Holzdekor Nussbaum



Außengriff ist in folgenden Abmessungen erhältlich*:

1077-13	400 mm
1107-13	600 mm
1074-13	1000 mm
1073-13	1600 mm

Echtholz Jatoba



Außengriff ist in folgenden Abmessungen erhältlich*:

1075-13	400 mm
1076-13	600 mm
1072-13	1000 mm
1071-13	1600 mm



Außengriff ist in folgenden Abmessungen erhältlich*:

9230-13	400 mm
9231-13	600 mm
9232-13	800 mm



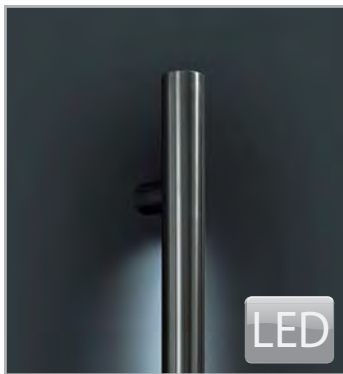
V 115
Außengriff 1400 mm
mit integriertem Fingerscan

V 118
Außengriff 1200 mm
mit integriertem Fingerscan



Außengriff ist in folgenden Abmessungen erhältlich:

- 9213-13** 800 mm
- 9214-13** 1200 mm
- 9215-13** 1400 mm
- 9216-13** 1600 mm



Griffstange mit integrierter LED-Beleuchtung in folgenden Abmessungen erhältlich:

- 9126-13 LED** 1200 mm
- 9127-13 LED** 1400 mm
- 9128-13 LED** 1600 mm



Griffstange mit integrierter LED-Beleuchtung in folgenden Abmessungen erhältlich:

- 1142-13 LED** 1200 mm
- 1143-13 LED** 1400 mm
- 1144-13 LED** 1600 mm



Griffstange mit digitalem Türspion (inklusive Überwachungsbildschirm) in folgenden Abmessungen erhältlich:

- 1 | **1120-13** 2 | **1125-13** 1000 mm
- 1 | **1121-13** 2 | **1126-13** 1200 mm
- 1 | **1122-13** 2 | **1127-13** 1400 mm



Griffstange mit digitalem Türspion (inklusive Überwachungsbildschirm) in folgenden Abmessungen erhältlich:

- 1 | **1130-13** 2 | **1135-13** 1000 mm
- 1 | **1131-13** 2 | **1136-13** 1200 mm
- 1 | **1132-13** 2 | **1137-13** 1400 mm

ZUBEHÖR



1064-13

Türknoopf mit Rosette
Nur auf Füllung montierbar!



V 100

Griffschale 220 mm



V 103

Griffschale 430 mm

V 103 LED

Griffschale 430 mm
mit LED Beleuchtung



V 105

Außengriff 500 mm
– auch waagrecht
montierbar



1017-13

Außengriff 500 mm
– auch waagrecht
montierbar



1080-13

Außengriff
1600 mm
gebogen

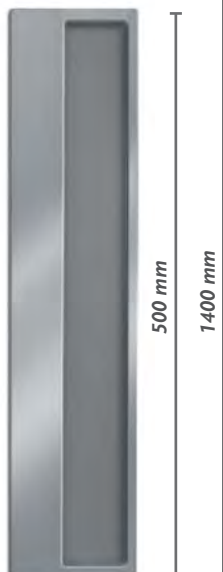


1106-13

Außengriff
1600 mm

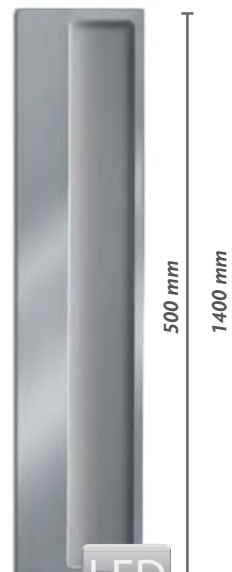


Die abgebildeten Griffschalen sind in
folgenden Abmessungen erhältlich:



V 106

Griffschale 500 mm



V 116 LED

Griffschale 500 mm
mit LED-Beleuchtung



V 114

Griffschale 500 mm
mit integriertem
Fingerscan

V 107

Griffschale 1400 mm

V 117 LED

Griffschale 1400 mm
mit LED-Beleuchtung

EDELSTAHL MATT GEBÜRSTET



1013-13 ●
Außengriff
310 mm



1021-13 ●
Außengriff
300 mm



8770-13
Außengriff
330 mm



8764-13 ●
Außengriff
310 mm



8767-13 ●
Außengriff
330 mm



1022-13 ●
Außengriff
335 mm
matt/poliert



9034-13 ●
Außengriff
330 mm



9050-13 ●
Außengriff 450 mm
variable Aluminium-
Griffstützen



9048-13 ●
Außengriff 400 mm



9044-13 ●
Außengriff 360 mm



1064-13-G
Türknoopf mit
Rosette



2009-13-I
Innendrücker
mit Rosette



2008-13-I
Innendrücker
mit Rosette



784-13-I
Innendrücker
245 mm



725-13-O
Rosette



725-13-KO
Sicherheits-
Rosette mit
Ziehschutz



725-13-KVO
Rosette



725-13-E
Rosette



725-13-KE
Sicherheits-
Rosette mit
Ziehschutz



725-13-FE
PZ-Abdeckung
Kratzschutz



725-13-ZR
Rosettenring



725-13-ZRS
Kleberosette



9054-13 ●
Außengriff
580 mm



1007-13 ●
Außengriff
600 mm
matt/poliert



9056-13 ●
Außengriff
835 mm



9055-13 ●
Außengriff
940 mm

CHROM



9016-5 ●
Außengriff
255 mm glänzend



764-5 ●
Außengriff
330 mm



8730-6 ●
Außengriff 300 mm matt, in Kombination Zierring Messing poliert



8784-5
Türklopfer 190 mm
glänzend / matt



784-5-I
Innendrücker
245 mm glänzend



784-6-I
Innendrücker
245 mm matt



725-5-O
Rosette
glänzend



725-5-KO
Sicherheits-
Rosette mit
Ziehschutz
glänzend



725-5-E
Rosette
glänzend



725-5-KE
Sicherheits-
Rosette mit
Ziehschutz
glänzend



725-6-E
Rosette
matt

MESSING BRÜNIERT



701-2
Außengriff
255 mm



705-2 ●
Außengriff
280 mm



731-2 ●
Außengriff
290 mm



763-2 ●
Außengriff
310 mm



706-2
Türklopfer 170 mm



784-2-I
Innendrücker
245 mm



758-2-I
Innendrücker
245 mm



9007-2-I
Innendrücker
245 mm



725-2-E
Rosette



725-2-O
Rosette



725-2-KE
Sicherheits-
rosette mit
Ziehschutz



725-2-KO
Sicherheits-
rosette mit
Ziehschutz

MESSING POLIERT



731-1 ●
Außengriff
290 mm



9002-1 ●
Außengriff
300 mm



8510-1 ●
Außengriff
320 mm



706-1
Türklopfer 170 mm

Messing-Langzeitschutz

Dank der Beschichtung mit unserer innovativen PVD-Schutzschicht gegen Verkratzen, Abnutzung und Korrosion bleibt der feine goldene Schimmer unseres hochwertigen Messingzubehörs dauerhaft erhalten.



784-1-I
Innendrücker
245 mm



758-1-I
Innendrücker
245 mm



725-1-O
Rosette



725-1-E
Rosette



725-1-KO
Sicherheits-
rosette mit
Ziehschutz



725-1-KE
Sicherheits-
rosette mit
Ziehschutz

BRONZE



8731-3 ●
Außengriff
300 mm



8512-3 ●
Außengriff
330 mm



761-3 ●
Außengriff
260 mm



762-3 ●
Außengriff
290 mm



706-3
Türklopfer 170 mm



3002-3-I
Innendrücker
240 mm



9007-3-I
Innendrücker
245 mm



725-3-SE
Rosette



725-3-KE
Sicherheits-
rosette mit
Ziehschutz



725-3-KO
Sicherheits-
rosette mit
Ziehschutz



725-3-KVO
Rosette



FSE-ID
Fingerscan



729-5 KTK Türspion
729-5 KTL Türspion
729-5 KTM Türspion

729-DTS
Digitaler Türspion +
Überwachungs-
bildschirm
zur Selbstmontage



729-DTSA
Digitaler Türspion +
Überwachungs-
bildschirm
aufgesetzt montiert.



729-DTSF
Digitaler Türspion +
Überwachungs-
bildschirm
flächenbündig
montiert.



8700-WW
Briefdurchwurf
weiß außen /
weiß innen

8700-WS
Briefdurchwurf
weiß außen /
schwarz innen



8700-MW
Briefdurchwurf
messingfarben außen /
weiß innen

8700-MS
Briefdurchwurf
messingfarben außen /
schwarz innen



8700-EW
Briefdurchwurf
edelstahlfarben außen /
weiß innen

8700-ES
Briefdurchwurf
edelstahlfarben außen /
schwarz innen



8700-DBW
Briefdurchwurf
dunkelbraun außen /
weiß innen

8700-DBS
Briefdurchwurf
dunkelbraun außen /
schwarz innen



Innenklappe
mit Schacht weiß



Innenklappe
mit Schacht schwarz



Bei Haustürfüllungen bis 45 mm
Füllungsstärke wird der passende
Ausgleichsrahmen mitgeliefert.

Mit einem eleganten Designsockel sehen Türen besonders gut aus und sind im Bodenbereich gegen Abnutzung und Verschleiß sicher geschützt. Sie haben sich für eine Tür mit Aufsatzfüllung entschieden? Dann legen wir Ihnen die Kombination mit einem Designsockel ganz besonders ans Herz. Die formschönen Elemente sind aus Edelstahl-Design oder aus Kunststoff in verschiedenen Ausführungen erhältlich. Ihr Fachberater informiert Sie gern.



SB 710-9 Edelstahl-Design flächenbündig | 100 mm



SB 703-1 Edelstahl-Design flächenbündig schmal | 30 mm



SB 710-7 Edelstahl-Design flächenbündig Quadrate | 100 mm



SB 710-8 Edelstahl-Design flächenbündig Kreise | 100 mm



SB 700-6 Edelstahl Softline | 105 mm



SB 750-1 Kunststoff | 90 mm

BAUARTEN

EINSATZFÜLLUNG



Außen Einsatzfüllung



Innen Einsatzfüllung

EINSEITIGE AUFSATZFÜLLUNG



Außen Aufsatzfüllung



Innen Einsatzfüllung

BEIDSEITIGE AUFSATZFÜLLUNG



Außen Aufsatzfüllung



Innen Aufsatzfüllung

MODELL-INDEX

Modell	Seite
3	136
23	136
25	127
35	132
50	132, 133
150	61
181	61
186	112, 113
200	118, 119
202	120
208	117
214	128
217	115, 134
224	118
301	124, 125
302	125
306	130
317	129
340	117
343	117
346	111
406	129
414	123
420	114, 115
424	114
1004	116
1211	103
1213	103
1216	103
1217	103
1501	61
1562	137
2517	134
2518	134
3061	130, 131
3062	131
4142	123
4143	122
4151	116
6146	90
6147	90, 91
6148	92
6164	63
6165	62
6168	52
6172	23, 75, 76, 79, 83, 88
6173	89
6184	11
6188	29
6203	67
6206	66

Modell	Seite
6215	68
6223	68
6231	66
6233	70, 71
6242	69
6272	66
6277	68
6289	69
6296	68
6333	50, 51
6409	38, 39, 97
6418	30
6420	28, 29
6427	37
6437	60
6438	62
6441	54, 55
6447	127
6448	126
6450	121
6451	121
6456	121
6469	37
6497	18, 19, 76, 80, 83, 89, 93, 97, 101
6508	42, 43
6514	55
6516	53
6524	32
6525	58, 59
6537	44, 45
6541	126
6547	108 - 111
6559	41
6560	36, 37
6568	33
6620	99
6621	99
6622	99
6625	98
6629	99
6633	98
6639	100
6665	76, 79, 83, 88
6718	9
6759	26
6760	13
6761	40, 41
6764	41
6777	34, 35
6778	23

Modell	Seite
6781	77, 80, 84
6782	77, 80, 84
6789	81, 85
6790	81, 85
6791	81, 85
6792	81, 85
6810	46, 47
6817	48, 49
6821	33
6841	56, 57
6847	31
6860	27
6861	27
6862	27
6864	12, 13, 87, 88
6868	23
6872	22, 23
6873	20, 21
6876	10, 11
6877	6-9
6878	11, 77, 80, 84, 89
6924	136
6931	52
6973	94, 95
6974	95
6975	95
6994	105
6995	104
6998	105
RA-100	14
RA-200	14
RA-300	14, 15
RA-350	14
RA-550	16, 17
RA-900	16, 17

Hinweise:

Die Abmessungen der dargestellten Türen sind maßstäblich nicht verbindlich. Aus optischen Gründen werden alle Aufsatzfüllungen mit einer integrierten Sicherheits-Rundrosette und alle Einsatzfüllungen mit einer ovalen Rosette abgebildet. Andere Ausführungen sind lieferbar. Einige Abbildungen zeigen Sonderausstattungen, die wir mit Mehrpreis liefern. Technisch bedingte Änderungen, drucktechnische Farbabweichungen und Irrtum bei Angaben vorbehalten. Die abgebildeten Modelle sind musterrechtlich geschützt. Alle in diesem Katalog veröffentlichten Bilder sind urheberrechtlich geschützt. Die dadurch begründeten Rechte, insbesondere die der Entnahme von Abbildungen oder der Vervielfältigung bleiben, auch bei nur auszugsweiser Verwertung, vorbehalten. Die Verwendung des Bildmaterials bedarf der vorherigen schriftlichen Zustimmung der RODENBERG Türsysteme AG. Dabei ist die RODENBERG AG als Quelle anzugeben. Rückseite Umschlag Bildquelle: Fotolia goodluz



Weitere Informationen finden Sie online unter: be-bauelemente.com