

# ANPASSUNGSKÜNSTLER

weinor Wintergarten-Markisen









**Wintergarten-Markisen**

Stimmungsvolles Licht für eine wohliche Atmosphäre





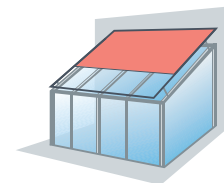
# weinor **WINTERGARTEN-MARKISEN** Klimaanlagen für Clevere

Das Schöne an lichtdurchfluteten Wintergärten und Terrassendächern ist gleichzeitig auch eine Herausforderung: Wo viel Sonnenschein einfällt, wird das Licht schnell als blendend wahrgenommen, und es wird unangenehm heiß. Mit Wintergarten-Markisen von weinor schaffen Sie sich angenehmen Schatten und Ihr persönliches Wohlfühlklima.



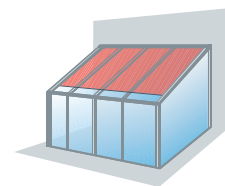
## **Auf das Dach montierter Hitzeschutz**

Aufgesetzte Wintergarten-Markisen von weinor verhindern, dass sich die Luft unter einem Terrassendach oder in einem Wintergarten zu stark erwärmt. WGM Top lässt sich auf fast jedem Terrassen- oder Wintergartendach einsetzen, auch nachträglich.



## **Unter das Dach montierter Blendschutz**

Die untergesetzte Wintergarten-Markise Sottezza II von weinor sorgt nicht nur für ein wohnlich textiles Flair, sondern verhindert auch unangenehme Blendeffekte. Dank schlanker Kassette mit unsichtbarer Technik ist sie die formschöne Ergänzung für jedes Terrassendach.





# weinor **WINTERGARTEN-MARKISEN** Highlights

## **NACHRÜSTBARKEIT**



aufgesetzt



untergesetzt

### **Die passende Ergänzung für fast jede Art von Terrassendach oder Wintergarten**

Durch modernste Technologie, formschönes Design und eine riesige Farbpalette passen Wintergarten-Markisen von weinor nahezu an jedes Dach – ob aus Holz, Aluminium oder Kunststoff.

Maximale Flexibilität – weinor Markisen lassen sich auch unkompliziert an bestehende Terrassendächer und Wintergärten montieren, selbst bei großen Dachflächen.



Seit Jahren steht weinor für konsequente Innovation im Bereich Wintergarten-Markisen – ob auf- oder untergesetzt. Drei Aspekte stehen dabei im Vordergrund.

## KOMFORT



### BiConnect Funksteuerung – für eine bequeme Bedienung

Funkkomfort inklusive – steuern Sie Ihre Wintergarten-Markisen mit dem vorprogrammierten BiEasy Handsender. Oder Sie überlassen die Steuerung den BiSens Wettersensoren, die sich automatisch auf Wind und Wetter einstellen und Ihre Wintergarten-Markise entsprechend ein- oder ausfahren.

## TECHNIK



### Angenehm leichter und leiser Lauf durch modernste Technologie

Die präzise Technik des weinor Laufwagensystems sorgt für eine besonders exakte Führung – für stets reibungslosen Lauf.



Alternativ können Sie Ihre Markisen- und Terrasstechnik auch mit RTS oder io-homecontrol® von somfy steuern.









Gestellfarbe WT 029/60740 | Dessin 3-745

## **WGM Top** Außenbeschattung für unterschiedlichste Dächer

Die aufgesetzte Wintergarten-Markise WGM Top schützt vor Überhitzung und trägt so zu einem angenehmen Klima bei. Durch ihr dezentes Design und die individuelle Bemaßung passt sie sich flexibel an fast jede Dachkonstruktion an. Bewährte Qualität und tausendfach erprobte Ausfahr- und Spanntechnik macht sie besonders belastbar und sorgt für ein straffes Tuch.





Gestellfarbe RAL 7032 | Dessin 3-801



## Bewährter Hitzeschutz mit hoher Belastbarkeit

Die aufgesetzte Wintergarten-Markise WGM Top sorgt maßgeblich dafür, dass sich der Raum unter Ihrem Terrassen- oder Wintergardendach nicht zu sehr aufheizt. Denn sie wehrt einen Großteil der Sonnenstrahlen schon außerhalb des Glasdachs ab. Die rundum geschlossene und hochwertige Markisen-Kassette bewahrt das Tuch und die technische Ausstattung sicher vor der Witterung. So haben Sie lange Freude an Ihrem Wetterschutz.



# WGM Top – Highlights und Varianten



## Prima Klima im Wintergarten und auf dem Glasdach

Die WGM Top lässt sich auf unterschiedlichsten Dachkonstruktionen nachrüsten. Sie schützt vor Überhitzung und trägt so zu einem angenehmen Klima bei.

- geeignet für größere Abmessungen bis 36 m<sup>2</sup>
- windstabil bis Windstärke 6 nach Beaufort
- edles Design ohne Schrauben im Sichtbereich



Funktionsprinzip OptiStretch

## Clevere Varianten Stretch und OptiStretch

**WGM Top Stretch:** Der recht gleichmäßige Tuchstand sorgt für eine wohnlige Atmosphäre.

- **Stretch:** an 2 Seiten (oben und unten) fest gespannt, preisgünstig, leichte Montage

**WGM Top OptiStretch:** rundum komplett geschlossen, sorgt für ein straffes Tuch ohne seitlich hängende Tuchkanten. Reduziert bei sehr großen Anlagen das mittige Durchhängen des Tuchs beim Ein- und Ausfahren.

- **OptiStretch:** an 4 Seiten fest gespannt, kein Lichtspalt



## Stützfüße für jeden Bedarf

Die Stützfüße top der Wintergarten-Markise punkten mit ihrer dezenten und fast schraubenlosen Optik.

Es gibt sie in unterschiedlichen Ausführungen (fest, verstellbar, Standard und Sonderanfertigung), somit kann die Höhe der Markise individuell angepasst werden. Selbst einige Stützfüße des Vorgängermodells WGM 2030 sind mit der WGM Top kompatibel.

gung), somit kann die Höhe der Markise individuell angepasst werden. Selbst einige Stützfüße des Vorgängermodells WGM 2030 sind mit der WGM Top kompatibel.



## Leichter und leiser Lauf

Das Spannsystem der WGM Top sorgt für ein straffes Tuch. Es besteht unter anderem aus einem neuen Flachseil und dem bewährten weinor Laufwagensystem.

Das Flachseil ist besonders leise und reißfest, der weinor Laufwagen überzeugt durch sein geräuscharmes und materialschonendes Ein- und Ausfahren.



## BiSens Sonnen-, Wind- und Regen-Sensoren

Die höchste Komfortstufe bieten BiSens-Funksensoren. Sie fahren die Markise bei Sonne automatisch aus und bei Regen und Wind wieder ein.

Erhältlich in den Varianten:

- Sonnen-Wind-Regen-Sensor
- Sonnen-Wind-Sensor
- Sonnensensor

## WGM Top Stretch/OptiStretch

max. Breite	max. Ausfall
650 cm	500 cm
600 cm	600 cm









Gestellfarbe RAL 7015 | Dessin 3-717

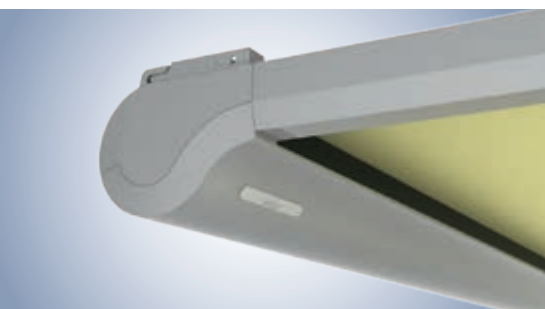
## **Sottezza II/LED** Innenbeschattung mit wohnlichem Charme

Textiles Flair – mit einer weinor Sottezza II bringen Sie Atmosphäre unter Ihr Terrassendach oder in Ihren Wintergarten. Im Sommer verwandelt die untergesetzte Wintergarten-Markise gleißenden Sonnenschein in zauberhafte Lichtstimmungen. Und nicht zuletzt reduziert sie die Hitzeentwicklung, liefert wirksamen Blendschutz und ermöglicht, dass die Sonne die Terrasse in kühleren Jahreszeiten aufwärmt. Die Sottezza II passt unter fast jedes Terrassendach – ästhetisch durch ihr formschönes, schlankes Design, technisch durch zentimetergenaue Maßanfertigung.





Gestellfarbe WT 029/80081 | Dessin 3-515



## Untergesetzte Beschattung mit wohnlichem Flair

Als attraktiver Blendschutz eignet sich die untergesetzte Wintergarten-Markise Sottezza II immer dann, wenn unter dem Glasoasen®- oder Terrassendach für ausreichend Luftzirkulation gesorgt ist. Durch maßgefertigte Größen passt sie auch an jedes andere rechteckige Terrassendach.



Innovationspreis 2016



# Sottezza II/LED – Highlights und Varianten



## Unterglasbeschattung für ein behagliches Wohngefühl

Mit ihrer schlanken Form und einem wunderschönen Tuch sorgt die Sottezza II für Wohnlichkeit unter Ihrem Terrassendach. Eine riesige Auswahl an Tuchdessins und Farben macht die Gestaltung zum Vergnügen.

- zusätzliche Auswahl an Klimateüchern Soltis® und Perluca
- optisch passend zu jedem Terrassendach
- fast überall nachrüstbar
- beschattet auch große Flächen durch Reihenanlagen

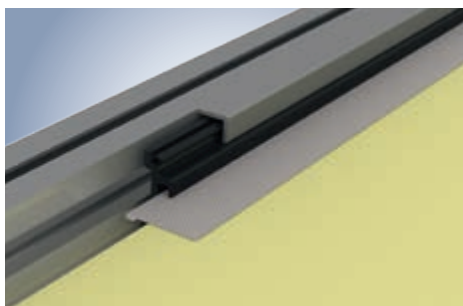


## 2 Varianten – immer ein straffes Tuch

Sottezza II gibt es in 2 Ausführungen: Sottezza II OptiStretch mit rundum geschlossenem Tuch und die preisgünstigere Sottezza II Stretch mit offenen Seiten.

**Sottezza II OptiStretch:** an allen Seiten komplett geschlossen, keine seitlichen Lichtschlitze und hängenden Tuchkanten

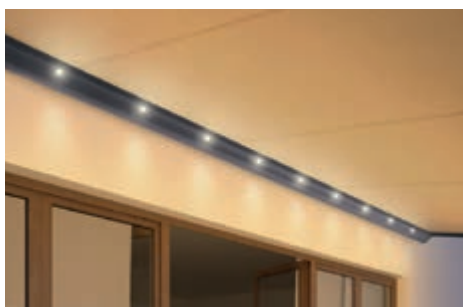
**Sottezza II Stretch:** gleichmäßiger Tuchstand, geringer Tuchspalt an den Seiten



## Sottezza II OptiStretch – rundum beste Tuchspannung

Bei der Option OptiStretch ist das Tuch an allen vier Seiten fest gespannt. Das verringert den Tuchdurchhang enorm. Auch das Problem seitlich hängender Kanten ist damit gelöst.

- das Tuch sitzt fest im Transportprofil, wie bei einem Reißverschluss
- keine seitlichen Lichtschlitze



## Ausgedehnte Abende mit integrierter LED-Beleuchtung

Genießen Sie lange Abendstunden auf Ihrer Terrasse – für stimmungsvolles Licht sorgt die Sottezza II LED. Die Kassette mit integrierter LED-Beleuchtung fügt sich dezent in die Terrassendach-Konstruktion ein.

- angenehmes warmweißes Licht
- Lebensdauer 30.000 Stunden
- besonders energieeffizient
- stufenlos dimmbar per weinor Funksteuerung



## Überzeugende Technik für ein gleichmäßig straffes Tuch

Das bewährte Seilspannsystem sorgt auch bei Sottezza II für einen gleichmäßigen Tuchstand.

- reiß- und zugfestes Seil

- extrem leichter und leiser Lauf
- langjährig bewährtes Spannsystem

Sottezza II	max. Breite	max. Ausfall
OptiStretch	600 cm	500 cm
Stretch	600 cm	400 cm





BiConnect  
Einfach intuitiv.



Gestellfarbe WT 029/70786 | Dessin 3-716



Alternativ können Sie Ihre Markisen- und Terrassentechnik auch mit RTS oder io-homecontrol® von **somfy** steuern.

## Mehr Komfort durch clevere Lösungen

Sie möchten Terrassenbeleuchtung, Heizsystem oder Markise mit nur einer Funksteuerung regulieren? Und die Markise soll bei Wind und Regen von alleine einfahren, auch wenn Sie nicht zu Hause sind? Dann ist BiConnect von weinor genau die richtige Lösung für Sie. Leicht bedienbare Handsender mit oder ohne Display schicken das störungsfreie Funksignal selbst durch Metallfassaden und starke Dämmschichten. Und per BiEasy-App ist auch die Steuerung über iPhone und iPad möglich.



## Zubehör und Steuerung – Komfort und Sicherheit



### VertiTex II – Sonnen-, Wind- und Blickschutz für die Seiten

Mehr Privatsphäre genießen, Blendeffekte vermeiden und aufgeheizten Innenräumen vorbeugen – ganz einfach mit der

Senkrecht-Markise VertiTex II. Die dezent kleine Kassette bietet Raum für größte Tuchflächen.



### Paravento – mit einem Handgriff seitlichen Sichtschutz

Eine weitere Möglichkeit, mehr Privatsphäre zu genießen, schafft unsere Seitenschutzwand zum Ausziehen: Der Paravento

bietet besten Wind- und Sichtschutz und lässt sich in Tuch und Farbe auf Ihre Markise abstimmen.



### BiSens Sonnen-, Wind- und Regen-Sensoren

Mit Sensortechnik fährt Ihre Markise automatisch bei Sonne aus und optional bei Wind und Regen wieder ein:

- Sonnen-Sensor
- Sonnen-Wind-Sensor (auch solarbetrieben)
- Sonnen-Wind-Regen-Sensor



### Lichtleiste LED/Design/3Spot

Mit der Lichtleiste verlängern Sie die Nutzungsdauer Ihres Terrassendaches bis weit in den Abend hinein. Sie haben die Wahl zwischen an die Wand oder an die Dachträger montierte Lichtleisten.

- Spezial-Glaslinsen für warmes, stimmungsvolles Licht
- besonders energieeffizient
- Lebensdauer 30.000 Stunden
- funk-dimmbare mit BiConnect
- Lichtleisten-Gehäuse in Terrassendachfarbe



### Heizsystem Tempura – 2 Varianten für jeden Wohnstil

Je nach individuellem Geschmack sind 2 Varianten wählbar: die klassische Tempura in eher runder Optik und die neue Tempura Quadra in eckiger Ausführung. Die kompakten Heizsysteme fügen sich dezent in jeden

Architektur- und Wohnstil ein. Die wärmenden Infrarotstrahlen des Heizsystems sind sofort nach dem Einschalten spürbar. Langes Vorwärmen wie bei anderen Heizsystemen (z. B. Mittelwellenstrahlern) entfällt.



# Das **TUCH** macht die Markise

Atemberaubend schön und langlebig: Unsere große Auswahl an Tuchdessins bringt wohnliche Atmosphäre ins Freie – ganz nach Ihrem individuellen Geschmack.

## Attraktive Markisentücher für jeden Geschmack



Die weinor Tuchkollektion my collections besteht aus 3 exklusiven Kollektionsteilen mit insgesamt 143 Dessins.

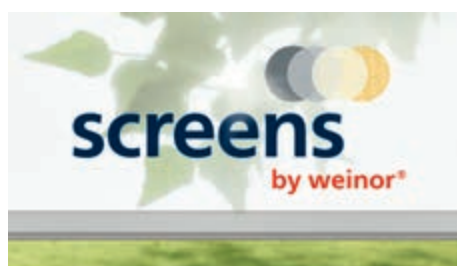
weinor Tücher sind aus den Materialien Polyester oder Acryl gefertigt und spinndüsengefärbt. Dies garantiert außergewöhnliche Langlebigkeit, beständige Farbbrillanz sowie eine hohe UV-Beständigkeit.

Durch den Teflon-Gewebeschutz und modernste Nanotechnologie ist die Oberfläche öl-, wasser-, schmutzabweisend und fäulnisverhütend.

Auch in puncto Umweltverträglichkeit überzeugt my collections. Die Tücher sind frei von gesundheitsschädlichen Stoffen und erfüllen alle erforderlichen Umweltstandards.

Weitere Informationen unter:  
**[www.weinor.de/tucheigenschaften](http://www.weinor.de/tucheigenschaften)**

## Tücher mit Durchblick für Vertikal-Beschattungen



weinor Senkrecht-Markisen schützen Terrasse und Innenräume zuverlässig vor Überhitzung und schirmen die Privatsphäre vor unerwünschten Blicken ab. Für diese Anwendung empfiehlt sich die Kollektion screens by weinor®.

Sie umfasst vier unterschiedliche, hochwertige Tücher: StarScreen, Perluca, Soltis® und Glasfascerscreen. Alle bieten optimalen Sicht- und Sonnenschutz für Fenster, Terrasse und Balkon. Je nach Anforderung sind verschiedene Grade an Transparenz und Luftdurchlässigkeit möglich.





**momentum, mélange und not crazy.**  
Wählen Sie aus den 3 Kollektionsteilen  
Ihr Lieblingsdessin. Egal ob zeitlos neutrale,  
harmonische oder kreative Trends – für jeden  
Geschmack ist das richtige Material und der  
passende Farbton dabei.

  
**my collections**  
Hochwertige Markisentücher



# 47 Standard-RAL-Farben



# Über 200 topaktuelle GESTELLFARBEN

*Farbhersteller bemühen sich intensiv darum, die Farbstabilität zu gewährleisten. Dennoch kann seit dem Verbot der Zugabe von Schwermetallen ein Ausbleichen, insbesondere bei der Farbe Feuerrot (RAL 3000), nicht ganz ausgeschlossen werden. Farben können drucktechnisch bedingt deutlich abweichen.*

Maximale Farbsicherheit – weinor bietet Ihnen über 200 unterschiedliche Gestellfarben. So haben Sie vielfältige Töne zur Auswahl, die mit der vorhandenen Architektur Ihrer Hausfassade harmonieren.

## Identische Farben – damit alles perfekt zusammenpasst

Da weinor im eigenen Werk pulverbeschichtet, können Sie sich bei unterschiedlichen weinor Produkten auf Farbgleichheit und einen identischen Glanzgrad verlassen.

## Wählen Sie aus einer Fülle von hochwertigen Farben:

- 47-Standard-RAL-Gestellfarben, Seidenglanz
- 9 kratzfeste und widerstandsfähige WiGa-Trend-Farben in edler Struktur-Optik (Standard)
- über 150 RAL-Sonderfarben

RAL 8003  
Lehm Braun

RAL 6012  
Schwarzgrün

RAL 1002  
Sandgelb

RAL 1015  
Hellelfenbein

RAL 1003  
Signalgelb

## 9 WiGa-Trend-Farben

WT 029/80081  
Iron Glimmer  
Effect P7

WT 029/80077  
Approx.  
DB 703 Metallic

WT 029/10797  
Approx.  
RAL 9010

WT 029/71289  
Approx.  
RAL 7016

WT 029/90146  
Approx.  
RAL 9006 Metallic

WT 029/50704  
Approx.  
RAL 6009 Metallic

WT 029/90147  
Approx.  
RAL 9007 Metallic

WT 029/70786  
Sparkling Iron  
Effect

WT 029/60740  
Marrone 04  
Metallic



# weinor **WINTERGARTEN-MARKISEN**

## Produktvorteile im Detail

● Standard ○ Option — nicht erhältlich

	WGM Top Stretch	WGM Top OptiStretch	Sottezza II/LED Stretch	Sottezza II/LED OptiStretch
<b>Technik</b>				
Max. Breite Einfeld-Anlage	650 cm	650 cm	600 cm	600 cm
Max. Ausfall	600 cm (nur bis 600 cm Kassettenbreite)	600 cm (nur bis 600 cm Kassettenbreite)	500 cm (nur bis 450 cm Kassettenbreite)	500 cm
Max. Tuchfläche	36 m <sup>2</sup>	36 m <sup>2</sup>	24 m <sup>2</sup>	30 m <sup>2</sup>
Kassettengröße (Höhe x Tiefe)	166 x 323 mm	166 x 323 mm	148 x 307 mm	148 x 307 mm
Kurbelantrieb	—	—	—	—
Motorantrieb	●	●	●	●
<b>Tuchkollektion</b>				
Tücher my collections	●	●	●	●
<b>screens by weinor®</b>				
StarScreen	—	—	—	—
Perluca	—	—	—	—
Soltis® 86/92	● / ○ nur bis Achsmaß 500 cm x 400 cm Ausfall	—	● / ○ nur bis 400 cm Breite x 250 cm Ausfall machbar	—
<b>Gestellfarben</b>				
47 Standard-Gestellfarben	●	●	●	●
Über 150 andere RAL-Farben	○	○	○	○
9 WiGa-Trend-Farben	●	●	●	●
<b>Zubehör</b>				
Heizsystem Tempura/Tempura Quadra	○	○	○	○
BiConnect Funksteuerung	○	○	○	○
BiSens Wettersensoren	○	○	○	○
<b>Qualität</b>				
Innovatives Laufwagen- und Spannsystem	●	●	●	●
Windschutz, getestet bis	Windstärke 6 nach Beaufort und Windwiderstandsklasse 3 nach DIN 13561		nicht erforderlich für untergesetzte Beschattungen	

# Design mit Auszeichnung

Zahlreiche Design-Awards bestätigen unser Engagement für eine gute Gestaltung:



Heizsystem Tempura Quadra, 2018  
w17 easy Glas-Schiebewand, 2017  
Semina Life Kassetten-Markise, 2016  
Livona offene Markise, 2014  
(honourable mention)  
Cassita II Kassetten-Markisen, 2014  
Terrazza Glasoase®  
Kaltdach-Wintergarten, 2009



w17 easy Glas-Schiebewand, 2017  
weinor PergoTex II Pergola-Markise, 2016  
Sottezza II Wintergarten-Markise, 2015



Cassita II Kassetten-Markise, 2014

Mehr Informationen unter:  
[weinor.de/auszeichnungen](http://weinor.de/auszeichnungen)



w17 easy  
Glas-Schiebewand, 2017  
Sottezza II  
Wintergarten-Markise, 2017



Kubata Kassetten-Markise, 2019  
Terrazza Pure Terrassendach, 2019  
VertiTex II Vertikal-Markise, 2019 (Special Mention)  
w17 easy Glas-Schiebewand, 2018  
Opal Design II Kassetten-Markisen, 2014  
(Special Mention)



w17 easy Glas-Schiebewand, 2018  
Livona offene Markise, 2015  
Opal Design II und Cassita II  
Kassetten-Markisen, 2014



Plaza Viva Pergola-Markise,  
2019



weinor PergoTex II  
Pergola-Markise, 2016



weinor PergoTex II  
Pergola-Markise, 2016



Sottezza II  
Wintergarten-Markise, 2016

## Mit Sicherheit beste weinor Qualität



Beste Qualität  
made in Germany



Mit Sicherheit  
ein Originalprodukt

**Gelebte Innovationskraft** – ständige Weiterentwicklungen

**Geprüfte weinor Qualität** – zertifizierte Fertigungsprozesse, höchste Standards

**Nachhaltigkeit und Verantwortung** – hohe Umweltstandards  
und regelmäßige Kontrollen

**weinor Echtheitszertifikat**

Jedes weinor Produkt wird mit einem Echtheitszertifikat  
ausgeliefert. Fordern Sie es bei Ihrem Fachpartner an!

**Wichtige Hinweise:**  
**Tucheigenschaften:** weinor Markisentücher erfüllen strenge Qualitätsanforderungen und werden mit modernster Produktionstechnik hergestellt. Trotzdem lassen sich Schönheitsfehler wie Knickfalten, Welligkeit im Naht- und Saumbereich, Überdehnung im Saumbereich sowie Wabenbildung nicht ausschließen. Sie haben keinen Einfluss auf Qualität und Lebensdauer und sind als Reklamationsgrund ausgeschlossen.

Nähere Informationen:  
[www.weinor.de/tucheigenschaften](http://www.weinor.de/tucheigenschaften)

**Markisen und Wintergarten-Markisen:** sind bei Regen und Wind einzufahren – Gefahr von Wasser-sackbildung! Tücher, die nass geworden sind, können verstärkt Wickelfalten aufweisen. Sie sollten daher bei Wetterbesserung zum Trocknen wieder ausgefahren werden.

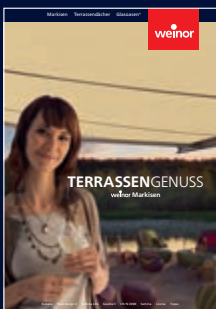
**Gestellfarben:** Abhängig von der bestellten Gestellfarbe liefern wir alle Kleinteile sowie etwaige Kurbeln und Getriebe in Schwarz (ähnlich RAL 9005), Weiß (ähnlich RAL 9016) oder in Grau (ähnlich weinor 7319).





Umschlag vorne: Gestellfarbe WT 029/80077 | Dessin 3-847  
Umschlag hinten: Gestellfarbe WT 029/70786 | Dessin 3-716

Technische Änderungen sowie Sortiments-/Programmänderungen vorbehalten. Drucktechnisch bedingt sind Farbabweichungen möglich.



Erleben Sie die ganze Welt von [weinor.de](http://weinor.de)

Ihr weinor Fachhändler berät Sie gerne: